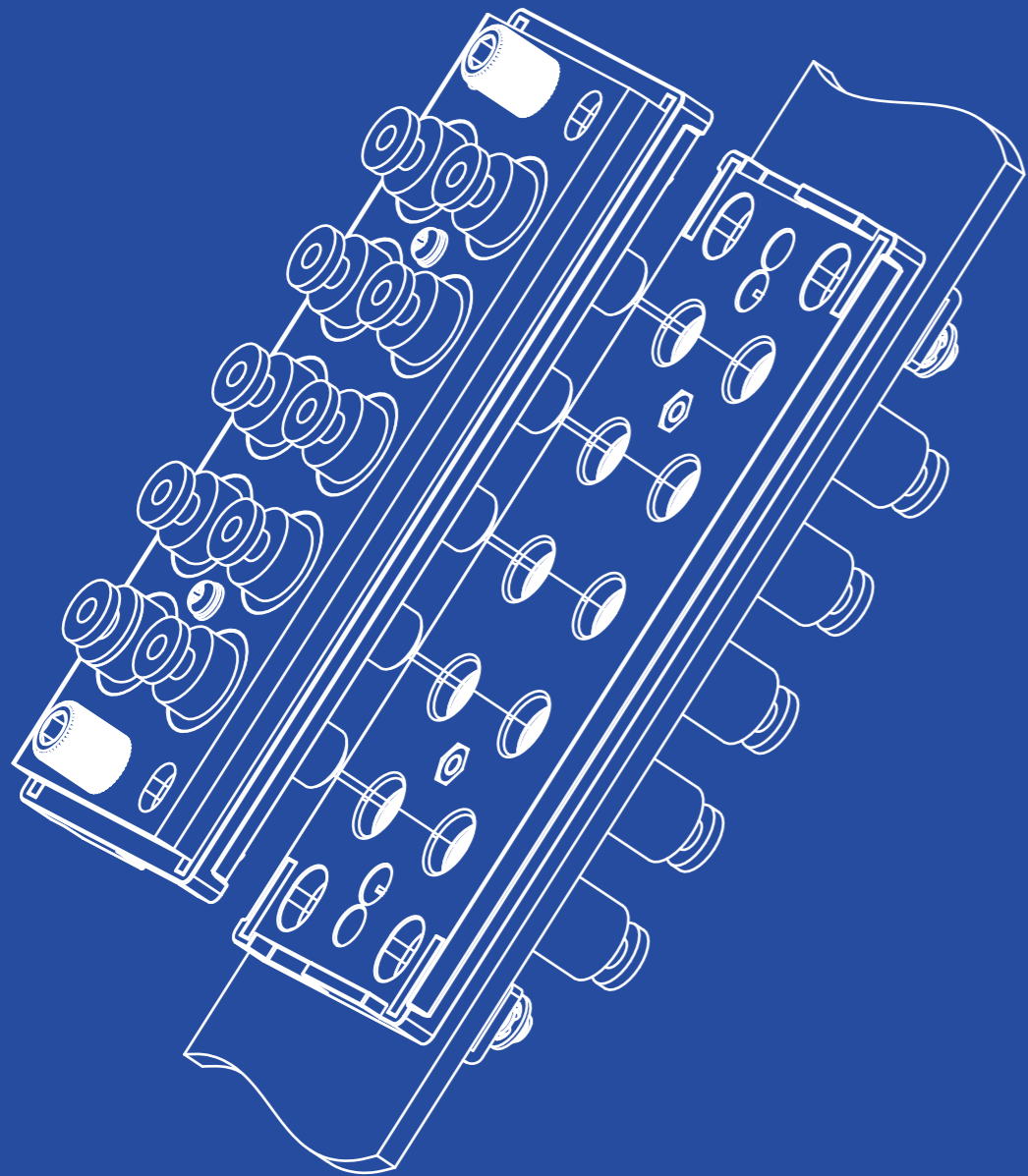


# 06

## 气/电对接盘

PLUG CONNECTORS AND VALVE PLUGS



FNS<sup>®</sup>

**Gas/electrical docking plate**

气/电对接盘

**6.1 KDM连接管：10根、20根**

**6.2 气/电快换模组**

**6.3 气嘴**

**6.4 插针**

**6.5 工具**

作为一家研发制造型企业，坚持研发创新的价值理念，并有着可靠的市场运用案例、完善的生产能力、高效的物流输送、团队的精诚合作和保证高品质的意识，可为您提供可靠持续的服务。

# 气/电快换模组 连接管子: 10根 KDM 系列

## 气/电对接盘



**气/电快换模组, 对面板或机械装置的分开搬运及备用单元的更换都很方便。**

### 安装空间大大减小

与使用多个面板安装用直通接管相比, 安装空间紧凑的多。

### 接头装拆快

多根配管能一起装拆, 而且不会误配管, 安装工时大大减少。

### 管子连接快

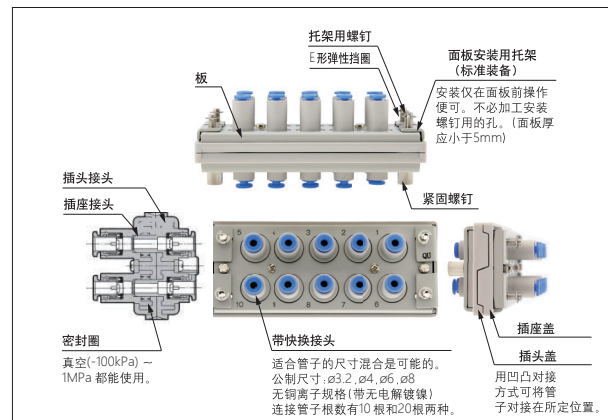
因带快换接头, 配管工时大大减少。



KDM20



KDM10



### 适合管子材质

管子材质	尼龙、软尼龙、聚氨酯
管子材质	ø3.2, ø4, ø6, ø8

### 规格

使用流体	空气
最高使用压力	1.0MPa
使用真空压力	-100kPa
耐压试验压力	1.5MPa
环境温度及使用流体温度	-5~60°C (未冻结时)

管子外径	订购代码 订货编号	连接管子根数(10根)	订购代码 订货编号	连接管子根数(20根)	安装支架型号(选配件见)	
ø3.2	8A1001		8A2001		8A1000 KDM-G	8A2000 KDM-H
	KDM10-23		KDM20-23			
ø4	8A1021		8A2021			
	KDM10-04		KDM20-04			
ø6	8A1041		8A2041			
	KDM10-06		KDM20-06			
ø8	8A1061		8A2061			
	KDM10-08		KDM20-08			

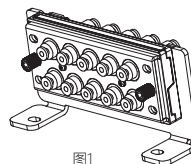


图1

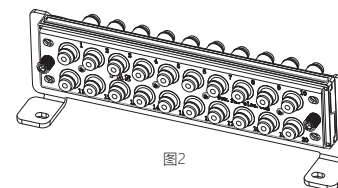


图2

# 气/电对接盘

KDM连接管子：10根、20根

## 主要零件材质

插座盖、插头盖		POM
板、托架		SPCC 阳极氧化
插头接头 插座接头	接头体	PBT、C3604BD 无电镀镍 (ø8 的场合)
	夹头	SUS304
	导套	SUS304、C3604BD 无电镀镍、POM (ø8 的场合)
	弹簧夹、释放套	POM
	密封圈	NBR
紧固螺钉、托架用螺钉、十字槽盘头小螺钉		SWRM、镀锌
E形弹性挡圈		SUS304

## 零件型号

连接管子根数	管子外径	型号		释放套的颜色
		插头侧	插座侧	
10根	ø3.2	KDM10P-23	KDM10S-23	蓝
	ø4	KDM10P-04	KDM10S-04	
	ø6	KDM10P-06	KDM10S-06	
	ø8	KDM10P-08	KDM10S-08	
20根	ø3.2	KDM20P-23	KDM20S-23	
	ø4	KDM20P-04	KDM20S-04	
	ø6	KDM20P-06	KDM20S-06	
	ø8	KDM20P-08	KDM20S-08	

## 插头接头、插座接头的尺寸混合

长方形气/电快换接头在任意位置都能更换接头，故适合管子的尺寸混合是可能的。

## 零件型号

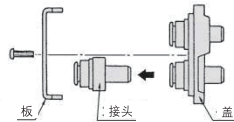
接头种类	管子外径	型号	释放套的颜色
插头接头	ø3.2	KDMP-23	蓝
	ø4	KDMP-04	
	ø6	KDMP-06	
	ø8	KDMP-08	
插座接头 (带密封圈)	ø3.2	KDMS-23	
	ø4	KDMS-04	
	ø6	KDMS-06	
	ø8	KDMS-08	

①用十字螺丝刀旋松十字槽盘头小螺钉，从盖  
上卸下板。

②更换任意位置的接头后，再用十字螺丝刀  
把板安装在盖。



十字槽盘头小螺钉



板

接头

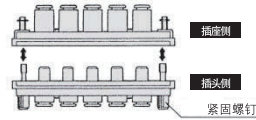
盖

## 使用方法

### 注意

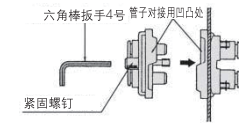
#### 分离

旋松紧固螺钉，插头侧与插座侧便分离。



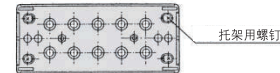
#### 连接

将管子对接用的凹凸处合上，把插头盖接到插座上，用手把紧固螺钉紧固后，再用六角棒扳手(4号)拧紧。

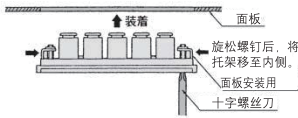


#### 面板安装

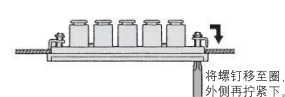
①用十字螺丝刀(JIS 公称2号)旋松插座侧4根用螺钉，直到托架碰上上面的弹性挡圈。



②将面板安装用托架移至内侧(在长孔方向移动架用螺钉)，然后把接头装在面板安装孔上。见面板安装孔，外形尺寸图)

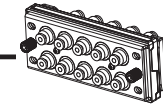


③将托架用螺钉移至外侧后，用十字螺丝刀紧固螺钉，固定插座盖。



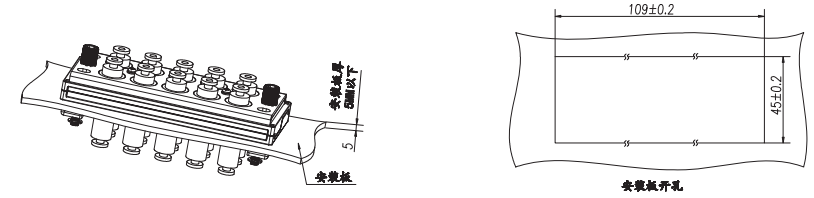
④旋松托架用螺钉，直到托架碰上上面的弹性挡圈然后将托架移至内侧，便可将接头从面板上取

# 气/电对接盘

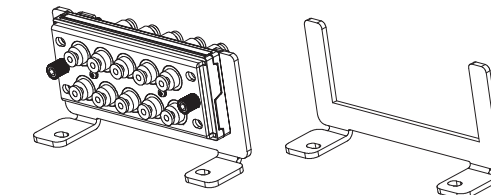


外形尺寸图

KDM10安装示意图及尺寸：

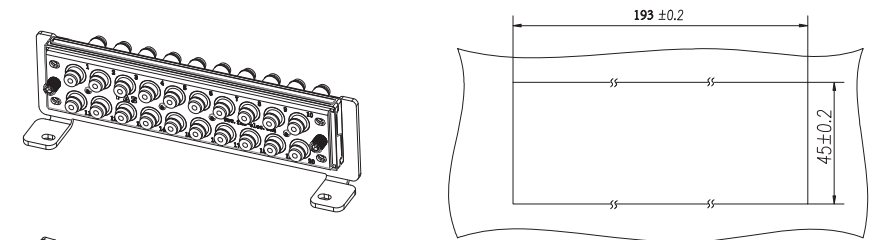


安装板开孔

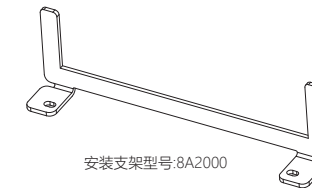


安装支架型号:8A1000

KDM20安装示意图及尺寸：



安装板开孔



安装支架型号:8A2000

名称	型号	订货号	比例图	尺寸: 单位 Dimensions in mm																									
 可适配2个标准模块	H6B-M2-M H6B-M2-F	09140061000 09140061001 备注: 模块请单独订购参考 (6.0.08)																											
 可适配3个标准模块	H10B-M3-M H10B-M3-F	09140101000 09140101001 备注: 模块请单独订购参考 (6.0.08)																											
 可适配4个标准模块	H16B-M4-M H16B-M4-F	09140161000 09140161001 备注: 模块请单独订购参考 (6.0.08)																											
 可适配6个标准模块	H24B-M6-M H24B-M6-F	09140241000 09140241001 备注: 模块请单独订购参考 (6.0.08)		<table border="1"> <thead> <tr> <th>规格 Size</th> <th>a</th> <th>b</th> <th>e</th> <th>f</th> </tr> </thead> <tbody> <tr> <td>H6B</td> <td>86</td> <td>69</td> <td>54.5</td> <td>84</td> </tr> <tr> <td>H10B</td> <td>99</td> <td>82</td> <td>67.5</td> <td>97</td> </tr> <tr> <td>H16B</td> <td>119.5</td> <td>102.5</td> <td>88</td> <td>117.5</td> </tr> <tr> <td>H24B</td> <td>146</td> <td>129</td> <td>114.5</td> <td>144</td> </tr> </tbody> </table> <p>电气针和光纤针最大间距为 27 毫米, 气动针最大距离为 26.5 毫米 Distance for electrical and F.O. contacts max. 27 mm; for pneumatic contacts max. 26.5 mm</p>	规格 Size	a	b	e	f	H6B	86	69	54.5	84	H10B	99	82	67.5	97	H16B	119.5	102.5	88	117.5	H24B	146	129	114.5	144
规格 Size	a	b	e	f																									
H6B	86	69	54.5	84																									
H10B	99	82	67.5	97																									
H16B	119.5	102.5	88	117.5																									
H24B	146	129	114.5	144																									

备注: 相关的模块、插针选型配置参考 (6.0.08-6.0.12)

产品系列	HM-001-M或F	HM-001C-M或F	HM-002-M或F	HM-002C-M或F	HM-S02-M或F
模块	接线方式: 轴向压接 200A 1000V	接线方式: 冷压针压接	接线方式: 轴向压接 100A 1000V	接线方式: 冷压针压接	接线方式: 轴向压接 40A 1000V
额定电流	25-40 mm <sup>2</sup> HM-001-MD 40-70 mm <sup>2</sup> HM-001-M 25-40 mm <sup>2</sup> HM-001-FD 40-70 mm <sup>2</sup> HM-001-F	200A	10-25 mm <sup>2</sup> HM-002-MD 16-35 mm <sup>2</sup> HM-002-M 10-25 mm <sup>2</sup> HM-002-FD 16-35 mm <sup>2</sup> HM-002-F	100A 1000V	2.5-8 mm <sup>2</sup> HM-S02-MD 6-10 mm <sup>2</sup> HM-S02-M 2.5-8 mm <sup>2</sup> HM-S02-FD 6-10 mm <sup>2</sup> HM-S02-F
额定电压	1 Pin	1 Pin	2 Pin	2 Pin	2 Pin
接线图					
接插件针数	1 Pin	1 Pin	2 Pin	2 Pin	2 Pin
产品系列	HM-S02C-M或F	HM-003-M或F	HM-3/4-M或F	HM-004-M或F	HM-006-M或F
模块	接线方式: 冷压针压接	接线方式: 冷压针压接	接线方式: 冷压针压接	接线方式: 冷压针压接	接线方式: 冷压针压接
额定电流	40A	40A	40A/10A	40A	16A
额定电压	1000V	690V	400V/250V	830V	500V
接线图					
接插件针数	2 Pin	3 Pin	3/4 Pin	4 Pin	6 Pin
产品系列	HM-F06-M或F	HM-008-M或F	HM-012-M或F	HM-017-M或F	HM-020-M或F
模块	接线方式: 冷压针压接	接线方式: 冷压针压接	接线方式: 冷压针压接	接线方式: 冷压针压接	接线方式: 冷压针压接
额定电流	16A	16A	10A	10A	16A
额定电压	830V	400V	250V	160V	500V
接线图					
接插件针数	6 Pin	8 Pin	12 Pin	17 Pin	20 Pin
产品系列	HM-005-M或F	HM-025-M或F	HM-D Sub-M或F	HM-D Sub1-M或F	HM-DM
模块	接线方式: 弹片压接 / 快速压接	接线方式: 冷压针压接	接线方式: 冷压针压接	接线方式: 螺钉压接	堵头
额定电流	16A	5A	5A	RS 485、DP总线	
额定电压	400V	50V	50V		
接线图					
接插件针数	5 Pin	25 Pin	9 Pin	4 Pin	
产品系列	HM-RJ45-M或F	HM-M8-M或F	HM-Q2-M或F	QX-004-M或F	QX-008-M或F
通讯模块	接线方式: 冷压针压接	接线方式: 冷压针压接	安装框架	接线方式: 冷压针压接	接线方式: 冷压针压接
额定电流	10A	10A	与QX-004-M或F、QX-008-M或F配套使用	10A	5A
额定电压	Cat.5e 100Mbps Cat.6a 10Gbps	Cat.6a 10Gbps		Cat.5e 100Mbps	Cat.6a 10Gbps
接线图					
接插件针数	4或8 Pin	8 Pin		4 Pin	8 Pin
产品系列	HM-PA2	HM-PA3			
气动模块					
	气动模块2路 适用ø6mm气嘴 详见下一页规格	气动模块3路 适用ø1.6/3/4mm气嘴 详见下一页规格			

气嘴

适用于软管内径 For tube internal diameter Ø6.0mm

描述	ID (mm)	型号 Type	订货号 Part No.	尺寸图 Drawing (mm)
公气嘴	Ø6.0	PENU-PA2-6.0M	09140006174	M
母气嘴	Ø6.0	PENU-PA2-6.0F	09140006274	F
母气嘴带止逆	Ø6.0	PENU-PA2-6.0FW	09140006279	

气嘴

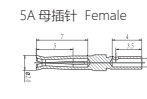
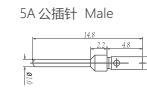
适用于软管内径 For tube internal diameter Ø1.6-4.0mm

描述	ID (mm)	型号	订货号	尺寸图 (mm)
公气嘴	Ø1.6	PENU-PA3-1.6M	09140006151	1.6 3.0 4.0
	Ø3.0	PENU-PA3-3.0M	09140006152	M
	Ø4.0	PENU-PA3-4.0M	09140006153	M
母气嘴	Ø1.6	PENU-PA3-1.6F	09140006251	1.6 3.0 4.0
	Ø3.0	PENU-PA3-3.0F	09140006252	F
	Ø4.0	PENU-PA3-4.0F	09140006253	F
母气嘴带止逆	Ø1.6	PENU-PA3-1.6FW	09140006256	1.6 3.0 4.0
	Ø3.0	PENU-PA3-3.0FW	09140006257	
	Ø4.0	PENU-PA3-4.0FW	09140006258	

5A, A 型冷压针	10A, D 型冷压针	16A, E 型冷压针
DAM DAF	CDM CDF	CEM CEF
40A, M 型冷压针	100A, N 型冷压针	200A, H 型冷压针
CMM CMF	CNM CNF	CHM CHF

5A 插针

技术参数 Technical data  
 材质: 铜镀银/金  
 Material: Copper, hard silver / gold plated  
 接触电阻 Contact resistance: ≤ 4mΩ  
 接线形式: 冷压接线  
 Termination methods: Crimp connection



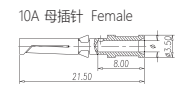
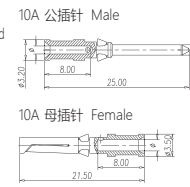
线径 (mm)	AWG	接线长度	镀银冷压针		镀金冷压针	
			型号	订货号	型号	订货号
0.13-0.33mm <sup>2</sup>	26-22	5.0mm	CAM-13	09670005566	DAM-13	09670005576
0.33-0.52mm <sup>2</sup>	22-20	5.0mm	CAM-33	09670008566	DAM-33	09670008576

线径 (mm)	AWG	接线长度	镀银冷压针		镀金冷压针	
			型号	订货号	型号	订货号
0.13-0.33mm <sup>2</sup>	26-22	5.0mm	CAF-13	09670005466	DAF-13	09670005476
0.33-0.52mm <sup>2</sup>	22-20	5.0mm	CAF-33	09670008466	DAF-33	09670008476

10A 镀银冷压针

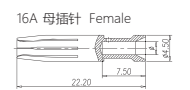
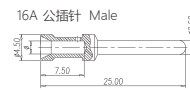
技术参数 Technical data  
 材质: 铜镀银/金  
 Material: Copper, hard silver / gold plated  
 接触电阻 Contact resistance: ≤ 3mΩ  
 接线形式: 冷压接线  
 Termination methods: Crimp connection



线径 (mm)	接线长度	公接插针 型号	公接插针 订货号	母接插针 型号	母接插针 订货号	
						0.14-0.37
0.5	AWG20	8.0mm	CDM-0.5	09150006103	CDF-0.5	09150006203
0.75	AWG18	8.0mm	CDM-0.75	09150006105	CDF-0.75	09150006205
1.0	AWG18	8.0mm	CDM-1.0	09150006102	CDF-1.0	09150006202
1.5	AWG16	8.0mm	CDM-1.5	09150006101	CDF-1.5	09150006201
2.5	AWG14	8.0mm	CDM-2.5	09150006106	CDF-2.5	09150006206

16A 镀银冷压针

技术参数 Technical data  
 材质: 铜镀银  
 Material: Copper, hard silver  
 接触电阻 Contact resistance: ≤ 1mΩ  
 接线形式: 冷压接线  
 Termination methods: Crimp connection



线径 (mm)	接线长度	公接插针 型号	公接插针 订货号	母接插针 型号	母接插针 订货号	
						0.14-0.37
0.5	AWG20	7.5mm	CEM-0.5	09330006121	CEF-0.5	09330006221
0.75	AWG18	7.5mm	CEM-0.75	09330006114	CEF-0.75	09330006214
1.0	AWG18	7.5mm	CEM-1.0	09330006105	CEF-1.0	09330006205
1.5	AWG16	7.5mm	CEM-1.5	09330006104	CEF-1.5	09330006204
2.5	AWG14	7.5mm	CEM-2.5	09330006102	CEF-2.5	09330006202
4.0	AWG12	7.5mm	CEM-4.0	09330006107	CEF-4.0	09330006207

40A 插针 Contacts

技术参数 Technical data

材质: 铜镀银 / 金  
Material: Copper, hard silver / gold plated  
接触电阻 Contact resistance: ≤ 4mΩ  
接线形式: 冷压接线  
Termination methods: Crimp connection

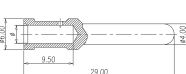
CMM



CMF

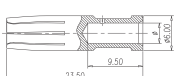


40A 公插针 Male



线径 (mm)	接线长度 (mm)	型号	镀银冷压针	订货号
1.5	AWG16	8.0mm	CMM-1.5	09320006104
2.5	AWG14	8.0mm	CMM-2.5	09320006105
4.0	AWG12	8.0mm	CMM-4.0	09320006107
6.0	AWG10	8.0mm	CMM-6.0	09320006108
10.0	AWG7	8.0mm	CMM-10	09320006109

40A 母插针 Female



线径 (mm)	接线长度 (mm)	型号	镀银冷压针	订货号
1.5	AWG16	8.0mm	CMF-1.5	09320006204
2.5	AWG14	8.0mm	CMF-2.5	09320006205
4.0	AWG12	8.0mm	CMF-4.0	09320006207
6.0	AWG10	8.0mm	CMF-6.0	09320006208
10.0	AWG7	8.0mm	CMF-10	09320006209

100A 插针

技术参数 Technical data

材质: 铜镀银 / 金  
Material: Copper, hard silver / gold plated  
接触电阻 Contact resistance: ≤ 1mΩ  
接线形式: 冷压接线  
Termination methods: Crimp connection

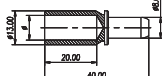
CNM



CNF

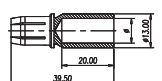


100A 公插针 Male



线径 (mm)	Ø	接线长度 (mm)	型号	镀银冷压针	订货号
10	4.3	19	CNM-10	09110006114	
16	5.5	19	CNM-16	09110006116	
25	7	19	CNM-25	09110006125	
35	8.2	19	CNM-35	09110006135	

100A 母插针 Female



线径 (mm)	Ø	接线长度 (mm)	型号	镀银冷压针	订货号
10	4.3	19	CNF-10	09110006214	
16	5.5	19	CNF-16	09110006216	
25	7	19	CNF-25	09110006225	
35	8.2	19	CNF-35	09110006235	

200A 插针

技术参数 Technical data

材质: 铜镀银 / 金  
Material: Copper, hard silver / gold plated  
接触电阻 Contact resistance: ≤ 4mΩ  
接线形式: 冷压接线  
Termination methods: Crimp connection

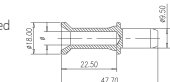
CHM



CHF

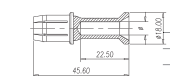


200A 公插针 Male



线径 (mm)	Ø	接线长度 (mm)	型号	镀银冷压针	订货号
25	7	22.5	CHM-25	09110006120	
35	8.2	22.5	CHM-35	09110006121	
50	10	22.5	CHM-50	09110006122	
70	11.5	22.5	CHM-70	09110006123	

200A 母插针 Female



线径 (mm)	Ø	接线长度 (mm)	型号	镀银冷压针	订货号
25	7	22.5	CHF-25	09110006220	
35	8.2	22.5	CHF-35	09110006221	
50	10	22.5	CHF-50	09110006222	
70	11.5	22.5	CHF-70	09110006223	

工具 TOOL

<p>压线钳 Crimping tool 线规 Wire gauge: 0.5-4.0mm<sup>2</sup> 用于 For HD/HDD/HEE/HK/HM接插件 Inserts</p> <p>压线钳 Crimping tool (钳口六边形 Jaw hexagonal) 线规 Wire gauge: 6.0-10.0 mm<sup>2</sup> 用于 For HD/HDD/HEE/HK/HM接插件 Inserts</p>	<p>退针器 Removal tool 用于 For HEE 系列 Series</p>
<p>钳口月牙形 Jaw crescent</p> <p>订货号 Part No. 09000001001</p>	<p>订货号 Part No. 09000001002</p>
<p>退针器 Removal tool 用于 For D-Sub 针系列 Crimp contacts series 用于 For 5A 接插件 Inserts</p>	<p>退针器 Removal tool 用于 For HEEE 系列 Series</p>
<p>订货号 Part No. 09000002001</p>	<p>订货号 Part No. 09000002002</p>
<p>退针器 Removal tool 用于 For D-Sub 针系列 Crimp contacts series 用于 For 5A 接插件 Inserts</p>	<p>退针器 Removal tool 用于 For CMM/CMF 系列 Series</p>
<p>订货号 Part No. 09000002004</p>	<p>订货号 Part No. 09000002003</p>
<p>退针器 Removal tool 用于 For HD/HDD 系列 Series</p>	<p>压线钳 Crimping tool 用于 For D-Sub 针系列 Crimp contacts series 用于 For 5A 接插件 Inserts</p>
<p>订货号 Part No. 09000003001</p>	<p>订货号 Part No. 09000099991</p>