

09

电缆穿线板

CABLE THREADING BOARD



FNS[®]

CABLE THREADING BOARD

电缆穿线板

9.1 KDL系列

9.2 KDP系列

9.3 KBL系列

9.4 KML系列

9.5 KPL系列

9.6 SF系列

作为一家研发制造型企业，坚持研发创新的价值理念，并有着可靠的市场运用案例、完善的生产能力、高效的物流运输、团队的精诚合作和保证高品质的意识，可为您提供可靠持续的服务。

框架型号	示意图	小密封胶圈	大密封胶圈
KDL 10/3 订货号 Part No.: 171011		3	0
KDL 16/4 订货号 Part No.: 171012		4	0
KDL 24/5 订货号 Part No.: 171016		5	0
KDL 2/10 订货号 Part No.: 171017		10	0
KDL 3/15 订货号 Part No.: 171018		15	0

备注：匹配胶圈 Matching grommets: KDT/Z 详见 See page: 9.1.2

- 40 - 80 °C
- PA 6.6
- V0
- IP 54

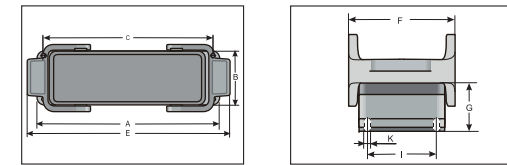
型号 Type	订货号 Part No.	颜色 Color	孔数 No. of openings 小 / 大 small / large	A mm	B mm	安装高度 mm Installation height	a mm	b mm	c mm	d mm	e mm
标准开孔规格 For standard cut-outs											
KDL 10/3	171011	黑 Black	3 / -	96.0	58.0	10.0	66.0	36.0	41.5	16.0	5.5
KDL 16/4	171012	黑 Black	4 / -	116.0	58.0	10.0	86.0	36.0	51.5	16.0	5.5
KDL 24/5	171016	黑 Black	5 / -	146.0	58.0	10.0	112.0	36.0	65.0	16.0	5.5
KDL 2/10	171017	黑 Black	10 / -	146.0	90.0	10.0	112.0	55.0	65.0	32.0	5.5
KDL 3/15	171018	黑 Black	15 / -	146.0	122.0	10.0	112.0	96.0	65.0	48.0	5.5

箱体安装 Mounting enclosure type KD/SG

- 40 - 80 °C
- PA 6.6
- V0
- IP 54

型号 Type	订货号 Part No.	颜色 Color	孔数 No. of openings 小 / 大 small / large	匹配型号 Suitable for	A mm	B mm
KD/SG -24/4	171034	灰 Grey	4 / -	-	120	43

型号 Type	订货号 Part No.	颜色 Color	匹配型号 Suitable for	A mm	B mm	C mm	E mm	F mm	G mm	I mm	K mm
H24B-AG	09300240301	灰 Grey	KD/SG -24/4	140	44	103	155	55	27	32	4.5

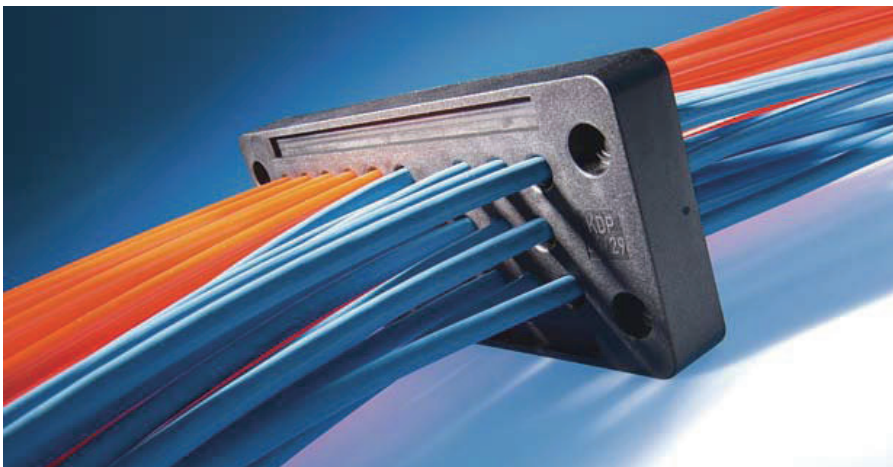


备注：匹配胶圈 Matching grommets: KDT/Z 详见 See page: 9.1.2

- 40 - 80 °C
- TPR
- HB
- IP 54

型号 Type	订货号 Part No.	颜色 Color	线径 mm For Ø	适用规格 For entry 小 / 大 small / large
小 - 密封胶圈 Grommet, small- ⑤				
KDT/Z 03	171212	黑 Black	3 - 4	● / -
KDT/Z 04	171214	黑 Black	4 - 5	● / -
KDT/Z 05	171216	黑 Black	5 - 6	● / -
KDT/Z 06	171218	黑 Black	6 - 7	● / -
KDT/Z 07	171220	黑 Black	7 - 8	● / -
KDT/Z 08	171222	黑 Black	8 - 9	● / -
KDT/Z 09	171224	黑 Black	9 - 10	● / -
KDT/Z 10	171226	黑 Black	10 - 11	● / -
KDT/Z 11	171228	黑 Black	11 - 12	● / -
KDT/Z 12	171230	黑 Black	12 - 13	● / -
KDT/Z 13	171232	黑 Black	13 - 14	● / -
KDT/Z 14	171234	黑 Black	14 - 15	● / -
KDT/Z 15	171236	黑 Black	15 - 16	● / -

密封堵头 Dummy grommet				
BTK- ⑥	171210	黑 Black		● / - 10



◇ 优点 Benefits

- 节约空间 Extremely low space requirement
- 防护等级 Protection class IP65
- 内置密封结构 Built-in sealing structure
- 一穿式使用方式 Assembly without tools
- 带有线缆标识的可能性
Cable & plug manufacturer's system guarantee remains valid

◇ 技术参数 Technical data

- 切割面 Cut-out dimensions 112×36mm
- KDP 外部尺寸 External dimensions: L=147mm×B=59mm×H=15 mm
- 抗拉性能符合 Strain relief according DIN/EN 50262/98
- 抗弱酸弱碱

材料 Material

材质 Properties: 改进型尼龙 (不含卤素)
halogen-free, silicone-free
温度范围 Temperature range: -30°C to +70°C
防护等级 Protection degree: IP65
阻燃性能 Flame class (UL94) : V0
颜色 Color: 黑色 black

开孔尺寸 Platemounting dimensions

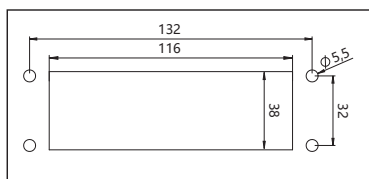


示意图	型号 Type	订货号 Part No.	夹线范围 (mm)							穿线数量 Openings quantity
			3.0-6.5	4.1-8.1	5.0-9.2	8.0-12.5	9.0-14.0	9.6-15.9	14.0-20.0	
	KDP 24/11	301110	4	---	4	---	---	---	3	11
	KDP 24/12	301120	---	---	---	12	---	---	---	12
	KDP 24/13	301130	2	6	---	---	4	---	1	13
	KDP 24/14	301140	6	---	4	---	---	4	---	14
	KDP 24/17	301150	---	---	17	---	---	---	---	17
	KDP 24/17-1	301151	11	1	---	5	---	---	---	17
	KDP 24/22-1	301160	16	---	4	2	---	---	---	22
	KDP 24/22	301161	15	---	6	---	---	---	1	22
	KDP 24/23	301170	---	23	---	---	---	---	---	23
	KDP 24/29	301180	29	---	---	---	---	---	---	29
	KDP 24/29-1	301181	26	---	3	---	---	---	---	29
	BP 24	171624	---	---	---	---	---	---	---	0

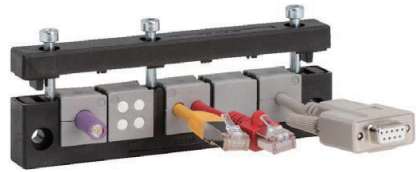
KDP电缆引入底板 Cable entry plates (圆形 round)



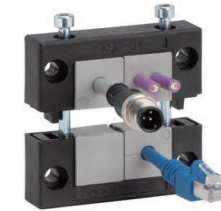
型号 Type	订货号 Patr No.	电缆数量 Number of cables	螺纹公制 Thread metric	外部直径 External diameter	超出孔径 Exceeds cut-out
KDP 63/13	043761	4 x 3.2 - 6.5 mm 4 x 5.0 - 10.2 mm 5 x 9.0 - 16.2 mm	M63	mm	8.0 mm

KBL E 可开式穿墙板

KBL 6 可开式穿墙板



配件：可分开穿芯 Split inserts
模块规格见 9.3.12-9.3.15 页



配件：可分开穿芯 Split inserts
模块规格见 9.3.12-9.3.15 页

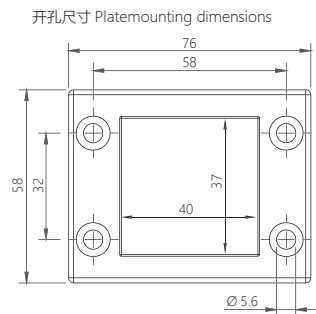


框架型号	示意图	开孔尺寸 (mm)	KT 模块数量 Inserts 小 small / 大 large
KBL E2 框架订货号 Part No. 040602 模块规格见 9.3.12-9.3.15 页		43 × 24	2 -
KBL E3 框架订货号 Part No. 041003 模块规格见 9.3.12-9.3.15 页		65 × 24	3 -
KBL E4 框架订货号 Part No. 041604 模块规格见 9.3.12-9.3.15 页		86 × 24	4 -
KBL E5 框架订货号 Part No. 042405 模块规格见 9.3.12-9.3.15 页		112 × 24	5 -

材料 Material: 聚酰胺 Polyamide (PA)
 阻燃等级 Flame class: UL94-V0, 自熄灭 Self-extinguishing
 防护等级 Protection degree: IP54, 使用密封垫且正确选择穿芯规格 (符合 DIN EN 60529:2000-09)
 With gasket and correct selection of the cable inserts
 温度范围 Temperature: - 40°C to +140°C (静态 Static)
 特性 Properties: 无卤, 无硅 Halogen-free, silicone-free
 KBL 高度 Height: 17 mm

框架型号	示意图	KT 模块数量 Inserts 小 small / 大 large
KBL 6/1 框架订货号 Part No. 040601 模块规格见 9.3.12-9.3.15 页		- / 1
KBL 6/4 框架订货号 Part No. 040604 模块规格见 9.3.12-9.3.15 页		4 / -

材料 Material: 聚酰胺 Polyamide (PA)
 阻燃等级 Flame class: UL94-V0, 自熄灭 Self-extinguishing
 防护等级 Protection degree: IP54, 使用密封垫且正确选择穿芯规格 (符合 DIN EN 60529:2000-09)
 With gasket and correct selection of the cable inserts
 温度范围 Temperature: - 40°C to +140°C (静态 Static)
 特性 Properties: 无卤, 无硅 Halogen-free, silicone-free
 开孔尺寸 Cut-out dimensions: 37 × 40 mm
 KBL 高度 Height: 17 mm



KBL 10 可开式穿墙板



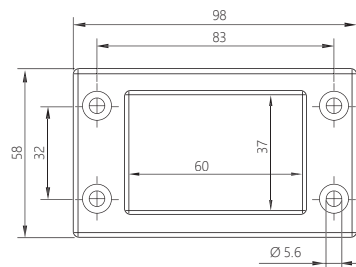
配件: 可分开穿芯 Split inserts
模块规格见 9.3.12-9.3.1.5 页



框架型号	示意图	KT 模块数量 Inserts 小 small / 大 large
KBL 10/3 框架订货号 Part No. 041004 模块规格见 9.3.12-9.3.1.5 页		2 / 1
KBL 10/6 框架订货号 Part No. 041006 模块规格见 9.3.12-9.3.1.5 页		6 / -

材料 Material: 聚酰胺 Polyamide (PA)
阻燃等级 Flame class: UL94-V0, 自熄灭 Self-extinguishing
防护等级 Protection degree: IP54, 使用密封垫且正确选择穿芯规格
(符合 DIN EN 60529:2000-09)
With gasket and correct selection of the cable inserts
温度范围 Temperature: - 40°C to +140°C (静态 Static)
特性 Properties: 无卤, 无硅 Halogen-free, silicone-free
开孔尺寸 Cut-out dimensions: 37 × 60 mm

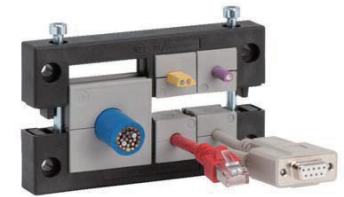
开孔尺寸 Platemounting dimensions



KBL 16 可开式穿墙板



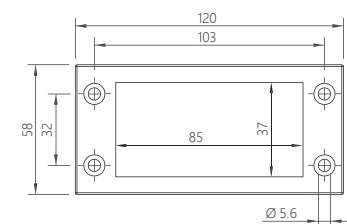
配件: 可分开穿芯 Split inserts
模块规格见 9.3.12-9.3.1.5 页



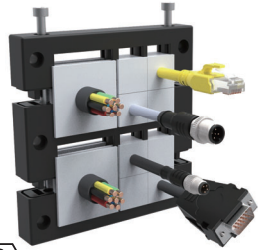
框架型号	示意图	KT 模块数量 Inserts 小 small / 大 large
KBL 16/8 框架订货号 Part No. 042168 模块规格见 9.3.12-9.3.1.5 页		8 / -
KBL 16/5 框架订货号 Part No. 042165 模块规格见 9.3.12-9.3.1.5 页		4 / 1
KBL 16/4 框架订货号 Part No. 042164 模块规格见 9.3.12-9.3.1.5 页		4 / -
KBL 16/2 框架订货号 Part No. 042162 模块规格见 9.3.12-9.3.1.5 页		- / 2

材料 Material: 聚酰胺 Polyamide (PA)
阻燃等级 Flame class: UL94-V0, 自熄灭 Self-extinguishing
防护等级 Protection degree: IP54, 使用密封垫且正确选择穿芯规格
(符合 DIN EN 60529:2000-09)
With gasket and correct selection of the cable inserts
温度范围 Temperature: - 40°C to +140°C (静态 Static)
特性 Properties: 无卤, 无硅 Halogen-free, silicone-free
开孔尺寸 Cut-out dimensions: 37 × 85 mm
KBL 高度 Height: 17 mm

开孔尺寸 Platemounting dimensions



KBL 16-MT 可开式穿墙板



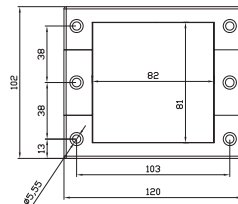
配件: 可分开穿芯 Split inserts
模块规格见 9.3.12-9.3.15 页



框架型号	示意图	KT 模块数量 Inserts 小 small / 大 large
KBL 16/4-MT 框架订货号 Part No. 044164 模块规格见 9.3.12-9.3.15 页		- / 4
KBL 16/10-MT 框架订货号 Part No. 044161 模块规格见 9.3.12-9.3.15 页		8 / 2
KBL 16/13-MT 框架订货号 Part No. 044162 模块规格见 9.3.12-9.3.15 页		12 / 1
KBL 16/16-MT 框架订货号 Part No. 044163 模块规格见 9.3.12-9.3.15 页		16 / -

材料 Material: 聚酰胺 Polyamide (PA)
 阻燃等级 Flame class: UL94-V0, 自熄灭 Self-extinguishing
 防护等级 Protection degree: IP54, 使用密封垫且正确选择穿芯规格
 (符合 DIN EN 60529:2000-09)
 With gasket and correct selection of the cable inserts
 温度范围 Temperature: - 40°C to +140°C (静态 Static)
 特性 Properties: 无卤, 无硅 Halogen-free, silicone-free
 开孔尺寸 Cut-out dimensions: 81× 82mm
 KBL 高度 Height: 17 mm

开孔尺寸 Platemounting dimensions



KBL 16-2MT 可开式穿墙板



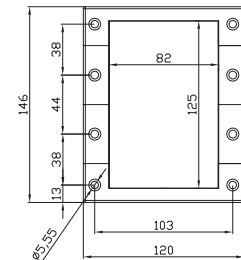
配件: 可分开穿芯 Split inserts
模块规格见 9.3.12-9.3.15 页



框架型号	示意图	KT 模块数量 Inserts 小 small / 大 large
KBL 16/6-2MT 框架订货号 Part No. 044166 模块规格见 9.3.12-9.3.15 页		0 / 6
KBL 16/15-2MT 框架订货号 Part No. 044167 模块规格见 9.3.12-9.3.15 页		12 / 3
KBL 16/21-2MT 框架订货号 Part No. 044168 模块规格见 9.3.12-9.3.15 页		20 / 1
KBL 16/24-2MT 框架订货号 Part No. 044169 模块规格见 9.3.12-9.3.15 页		24 / -

材料 Material: 聚酰胺 Polyamide (PA)
 阻燃等级 Flame class: UL94-V0, 自熄灭 Self-extinguishing
 防护等级 Protection degree: IP54, 使用密封垫且正确选择穿芯规格
 (符合 DIN EN 60529:2000-09)
 With gasket and correct selection of the cable inserts
 温度范围 Temperature: - 40°C to +140°C (静态 Static)
 特性 Properties: 无卤, 无硅 Halogen-free, silicone-free
 开孔尺寸 Cut-out dimensions: 125× 82mm
 KBL 高度 Height: 17 mm

开孔尺寸 Platemounting dimensions



KBL 24 可开式穿墙板

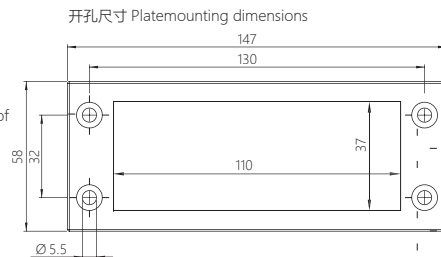


配件：可分开穿芯 Split inserts
模块规格见 9.3.12-9.3.15 页



框架型号 Type	示意图 Description	KT 模块数量 Inserts 小 small / 大 large
KBL 24/10 框架订货号 Part No. 042241 模块规格见 9.3.12-9.3.15 页		10 / -
KBL 24/7 框架订货号 Part No. 042247 模块规格见 9.3.12-9.3.15 页		6 / 1
KBL 24/5 框架订货号 Part No. 042248 模块规格见 9.3.12-9.3.15 页		5 / -
KBL 24/4 框架订货号 Part No. 042244 模块规格见 9.3.12-9.3.15 页		2 / 2

材料 Material: 聚酰胺 Polyamide (PA)
 阻燃等级 Flame class: UL94-V0, 自熄灭 Self-extinguishing
 防护等级 Protection degree: IP54, 使用密封垫且正确选择穿芯规格
 (符合 DIN EN 60529:2000-09)
 With gasket and correct selection of
 the cable inserts
 温度范围 Temperature: - 40°C to +140°C (静态 Static)
 特性 Properties: 无卤, 无硅 Halogen-free, silicone-free
 开孔尺寸 Cut-out dimensions: 37 × 110 mm
 KBL 高度 Height: 17 mm

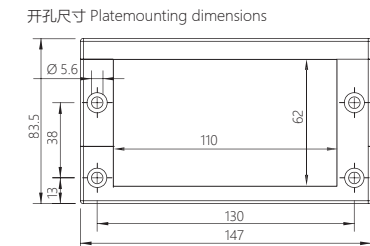


KBL 24-E 可开式穿墙板

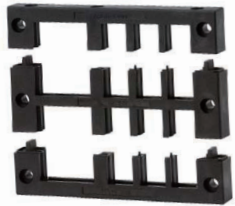


框架型号 Type	示意图 Description	KT 模块数量 Inserts 小 small / 大 large
KBL 24/15-E 框架订货号 Part No. 042209 模块规格见 9.3.12-9.3.15 页		15 / -
KBL 24/12-E 框架订货号 Part No. 042208 模块规格见 9.3.12-9.3.15 页		11 / 1
KBL 24/9-E 框架订货号 Part No. 042207 模块规格见 9.3.12-9.3.15 页		7 / 2

材料 Material: 聚酰胺 Polyamide (PA)
 阻燃等级 Flame class: UL94-V0, 自熄灭 Self-extinguishing
 防护等级 Protection degree: IP54, 使用密封垫且正确选择穿芯规格
 (符合 DIN EN 60529:2000-09)
 With gasket and correct selection of
 the cable inserts
 温度范围 Temperature: - 40°C to +140°C (静态 Static)
 特性 Properties: 无卤, 无硅 Halogen-free, silicone-free
 开孔尺寸 Cut-out dimensions: 62 × 110 mm
 KBL 高度 Height: 17 mm

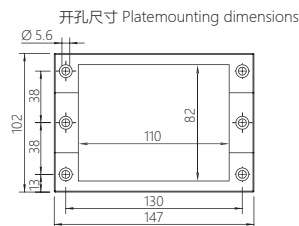


KBL 24-MT 可开式穿墙板



框架型号 Type	示意图 Description	KT 模块数量 Inserts 小 small / 大 large
KBL 24/20-MT 框架订货号 Part No. 042232 模块规格见 9.3.12-9.3.15 页		20 / -
KBL 24/17-MT 框架订货号 Part No. 042224 模块规格见 9.3.12-9.3.15 页		16 / 1
KBL 24/14-MT 框架订货号 Part No. 042225 模块规格见 9.3.12-9.3.15 页		12 / 2
KBL 24/8-MT 框架订货号 Part No. 042221 模块规格见 9.3.12-9.3.15 页		4 / 4

材料 Material: 聚酰胺 Polyamide (PA)
 阻燃等级 Flame class: UL94-V0, 自熄灭 Self-extinguishing
 防护等级 Protection degree: IP54, 使用密封垫且正确选择穿芯规格
 (符合 DIN EN 60529:2000-09)
 With gasket and correct selection of the cable inserts
 温度范围 Temperature: - 40°C to +140°C (静态 Static)
 特性 Properties: 无卤, 无硅 Halogen-free, silicone-free
 开孔尺寸 Cut-out dimensions: 82 × 110 mm
 KBL 高度 Height: 17 mm

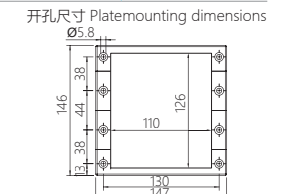


KBL 24-2MT 可开式穿墙板



框架型号 Type	示意图 Description	KT 模块数量 Inserts 小 small / 大 large
KBL 24/30-2MT 框架订货号 Part No. 042234 模块规格见 9.3.12-9.3.15 页		30 / -
KBL 24/27-2MT 框架订货号 Part No. 042233 模块规格见 9.3.12-9.3.15 页		26 / 1
KBL 24/24-2MT 框架订货号 Part No. 042227 模块规格见 9.3.12-9.3.15 页		22 / 2
KBL 24/21-2MT 框架订货号 Part No. 042226 模块规格见 9.3.12-9.3.15 页		18 / 3
KBL 24/12-2MT 框架订货号 Part No. 042223 模块规格见 9.3.12-9.3.15 页		6 / 6

材料 Material: 聚酰胺 Polyamide (PA)
 阻燃等级 Flame class: UL94-V0, 自熄灭 Self-extinguishing
 防护等级 Protection degree: IP54, 使用密封垫且正确选择穿芯规格
 (符合 DIN EN 60529:2000-09)
 With gasket and correct selection of the cable inserts
 温度范围 Temperature: - 40°C to +140°C (静态 Static)
 特性 Properties: 无卤, 无硅 Halogen-free, silicone-free
 开孔尺寸 Cut-out dimensions: 126 × 110 mm
 KBL 高度 Height: 17 mm



ST 模块堵头 Plugs (用于 KT/KTMB 模块)



材料 Material: 聚酰胺 Polyamide (PA), 白色 White
 阻燃等级 Flame class: UL94-V0, 自熄灭 Self-extinguishing
 防护等级 Protection degree: IP65
 温度范围 Temperature: -40°C to +120°C
 特性 Properties: 无卤, 无硅 Halogen-free, silicone-free

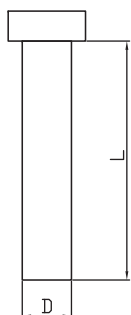
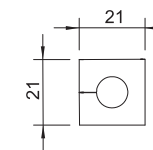


示意图 Description	型号 Type	订货号 Part No.	直径 Diameter D	长度 Length L
	ST2	042909	2.0mm	25mm
	ST3	042901	3.0mm	25mm
	ST4	042908	4.0mm	25mm
	ST5	042906	5.0mm	25mm
	ST6	042903	6.0mm	25mm
	ST7	042905	7.0mm	25mm
	ST8	042899	8.0mm	20mm
	ST9	042897	9.0mm	20mm
	ST10	042895	10.0mm	20mm
	ST11	042893	11.0mm	20mm
	ST12	042891	12.0mm	20mm
	ST13	042889	13.0mm	20mm
	ST14	042887	14.0mm	20mm
	ST15	042885	15.0mm	20mm
	ST16	042883	16.0mm	20mm
	ST17	042881	17.0mm	20mm

KT 模块 (小) Inserts, small

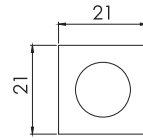
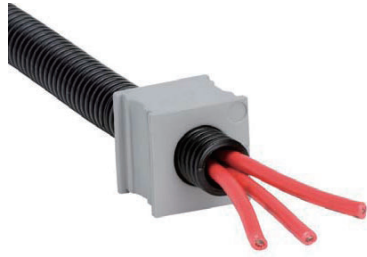


材料 Material: 合成橡胶 Elastomer
 阻燃等级 Flame class: UL94-V0, 自熄灭 Self-extinguishing
 防护等级 Protection degree: IP65
 温度范围 Temperature: -40°C to +90°C (静态 Static)
 特性 Properties: 无卤, 无硅 Halogen-free, silicone-free



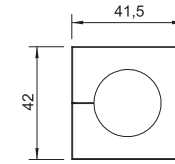
示意图 Description	型号 Type	订货号 Part No. 灰色 Grey	夹紧范围 Clamping range
BTK	BTK	041251	无
KT (小)	KT 2	039934	2-3 mm
	KT 3	041203	3-4 mm
	KT 4	041204	4-5 mm
	KT 5	041205	5-6 mm
	KT 6	041206	6-7 mm
	KT 7	041207	7-8 mm
	KT 8	041208	8-9 mm
	KT 9	041209	9-10 mm
	KT 10	041210	10-11 mm
	KT 11	041211	11-12 mm
	KT 12	041212	12-13 mm
	KT 13	041213	13-14 mm
	KT 14	041214	14-15 mm
	KT 15	041215	15-16 mm
	KTs 16	039901	16 mm
KT 2/x	KT 2/3	039939	2×ø3mm
	KT 2/4	039906	2×ø4mm
	KT 2/5	041200	2×ø5mm
	KT 2/6	041201	2×ø6mm
	KT 2/7	041202	2×ø7mm
	KT 2/8	039917	2×ø8mm
	KT 4/x	KT 4/3	039914
KT 4/4		039909	4×ø4mm
KT 4/5		039908	4×ø5mm
KT 4/6		039932	4×ø6mm

KTP 模块 (小) Inserts, small



材料 Material: 合成橡胶 Elastomer
 阻燃等级 Flame class: UL94-V0, 自熄灭 Self-extinguishing
 防护等级 Protection degree: IP65
 温度范围 Temperature: - 40°C to +90°C (静态 Static)
 特性 Properties: 无卤 Halogen-free

KT 模块 (大) Inserts, large



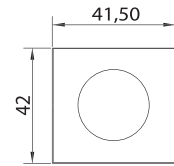
材料 Material: 合成橡胶 Elastomer
 阻燃等级 Flame class: UL94-V0, 自熄灭 Self-extinguishing
 防护等级 Protection degree: IP65
 温度范围 Temperature: - 40°C to + 90°C (静态 Static)
 特性 Properties: 无卤, 无硅 Halogen-free, silicone-free



示意图 Description	型号 Type	订货号 Part No. 灰色 Grey	夹紧范围 Clamping range
 KTP-D	KTP-A	042565	2.5 - 6.5 mm
	KTP-B	040475	4 - 7.5 mm
	KTP-C	046510	6.5 - 10 mm
 横截面 KTP	KTP-D	049513	9.5 - 13 mm
	KTP-E	041316	13 - 16 mm

示意图 Description	型号 Type	订货号 Part No. 灰色 Grey	夹紧范围 Clamping range
ATG 	ATG	041253	适配器插入
BTG 	BTG	041252	填充块
KT (大) 	KT 16	041216	16-17 mm
	KT 17	041217	17-18 mm
	KT 18	041218	18-19mm
	KT 19	041219	19-20 mm
	KT 20	041220	20-21 mm
	KT 21	041221	21-22mm
	KT 22	041222	22-23 mm
	KT 23	041223	23-24 mm
	KT 24	041224	24-25mm
	KT 25	041225	25-26 mm
	KT 26	041226	26-27 mm
	KT 27	041227	27-28mm
	KT 28	041228	28-29 mm
	KT 29	041229	29-30 mm
	KT 30	041230	30-31 mm
	KT 31	041231	31-32 mm
	KT 32	041232	32-33 mm
KT 33	041233	33-34 mm	
KT 34	041234	34-35 mm	

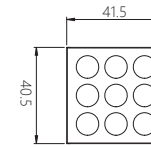
KTB 模块 (大) Inserts, large



材料 Material: 合成橡胶 Elastomer
 阻燃等级 Flame class: UL94-V0, 自熄灭 Self-extinguishing
 防护等级 Protection degree: IP65
 温度范围 Temperature: - 40°C to + 90°C (静态 Static)
 特性 Properties: 无卤 Halogen-free

示意图 Description	型号 Type	订货号 Part No. 灰色 Grey	夹紧范围 Clamping range
	KTB-A	041318	13 - 18 mm
	KTB-B	041823	18 - 23 mm
	KTB-C	042328	23 - 28 mm
	KTB-D	042833	28 - 33 mm

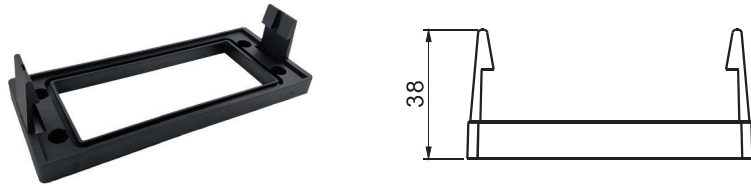
DT 模块 (大) Inserts, small



材料 Material: 合成橡胶 Elastomer
 阻燃等级 Flame class: UL94-V0, 自熄灭 Self-extinguishing
 防护等级 Protection degree: IP65
 温度范围 Temperature: - 40°C to + 90°C (静态 Static)
 特性 Properties: 无卤 Halogen-free

示意图 Description	型号 Type	订货号 Part No. 灰色 Grey	电缆数 Number of cable
	DT4	041530	9x最大量 9.5mm
	DT5	041540	4x最大量 14.5mm 1x最大量 9.5mm

KBL SNAP 快速安装底座



框架型号 Type	示意图 Description	开孔尺寸 Cut-out Dim	适用于 Suit For
KBL SNAP-6 框架订货号 Part No. 040600			KBL 6/1 KBL 6/4
KBL SNAP-10 框架订货号 Part No. 041000			KBL 10/3 KBL 10/6
KBL SNAP-16 框架订货号 Part No. 041600			KBL 16/2 KBL 16/4 KBL 16/5 KBL 16/8
KBL SNAP-24 框架订货号 Part No. 042400			KBL 24/4 KBL 24/5 KBL 24/7 KBL 24/10

材料 Material: 聚酰胺 Polyamide (PA)
 阻燃等级 Flame class: UL94-V0, 自熄灭 Self-extinguishing
 防护等级 Protection degree: IP54, 使用密封垫且正确选择穿芯规格
 (符合 DIN EN 60529:2000-09)
 With gasket and correct selection of the cable inserts
 温度范围 Temperature: -40°C to +140°C (静态 Static)
 特性 Properties: 无卤, 无硅 Halogen-free, silicone-free
 KBL 高度 Height: 38mm

KBL-BES-S 带刷电缆引入系统-可拆分

材料 Material: 聚酰胺 Polyamide(PA)
 颜色 Color: 黑色 black
 温度 Temperature: -20°C to +90°C
 高度 Height: 10 mm

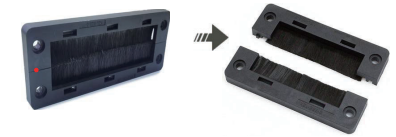
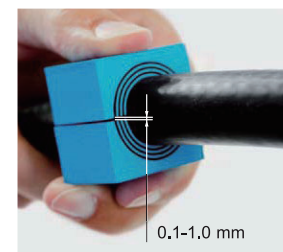
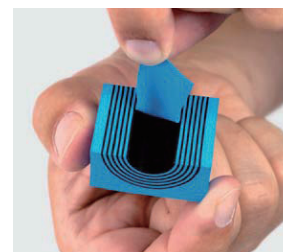


示意图 Description	型号 Type	订货号 Part No.	示意图 Description	开孔尺寸 Cut-out Dim
	KBL-BES-S24	042411		
	KBL-BES-S16	041611		
	KBL-BES-S10	041011		
	KBL-BES-S6	040611		



材料 Material	铝
温度 Temperature	-40°C to +120°C
防护等级 Protection degree	IP65
应用场合 Suitable for situations	电力控制柜、通讯控制柜、机床控制柜、自动化设备、电源柜等需要电缆引入引出场合。



只需剥离芯层，便可使单个模块密封不同直径的电缆或管道。若不移除中心塞，则把模块作为备用件，为将来扩容做准备。

- 适用于 CM 组件 For use with Group CM components
- 可密封直径在 3.5-34.5mm 之间电缆和管道 Adaptable sealing modules for cables and pipes 3.5-34.5 mmOD

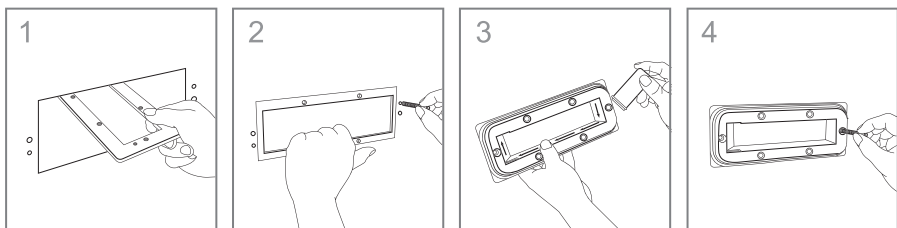
SEALING SOLUTIONS FOR CABLE AND PIPE PENETRATIONS

KML 框架, 集成压紧装置, 铝 kit, integrated compression unit, aluminum
 RATINGS IP: 55 UL/NEMA: 3, 12, 12K

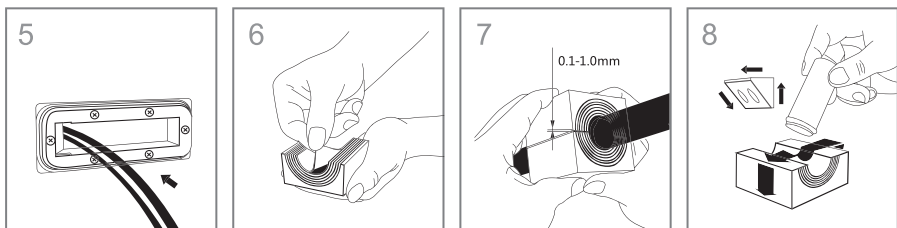
套件型号 KIT Type (含模块)	所能密封电缆 / 管道的直径范围和数量 Diameter range and number of cables		示意图 Description	订货号 Part No.
	0+3.5-16.5 mm (CM 20W40)	0+9.5-32.5 mm (CM 40 10-32)		
KML 10/4	2 cables	2 cables		100401
KML 10/7	6 cables	1 cables		100701
KML 10/10	10 cables			101001
KML 16/4		4 cables		160401
KML 16/7	4 cables	3 cables		160701
KML 16/10	8 cables	2 cables		161001

套件型号 KIT Type (含模块)	所能密封电缆 / 管道的直径范围和数量 Diameter range and number of cables		示意图 Description	订货号 Part No.
	0+3.5-16.5 mm (CM 20W40)	0+9.5-32.5 mm (CM 40 10-32)		
KML 16/16	16 cables			161601
KML 32/8		8 cables		320801
KML 32/14	8 cables	6 cables		321401
KML 32/20	16 cables	4 cables		322001
KML 32/32	32 cables			323201

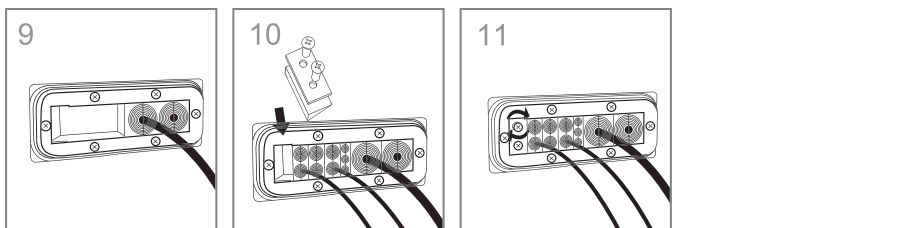
KML 安装说明 HOW TO INSTALL



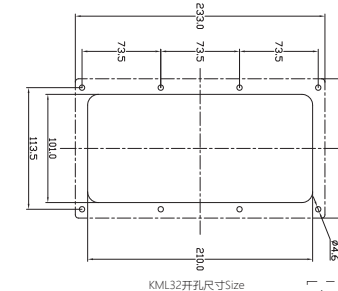
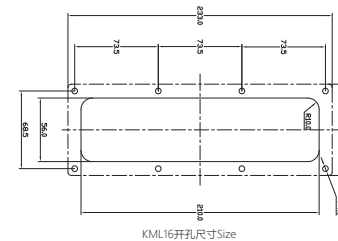
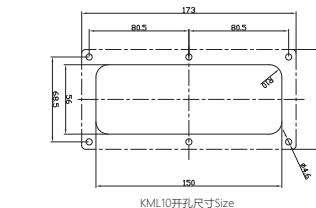
步骤一：将框板插入箱 / 柜体内。
 步骤二：用两个 M5 螺钉穿过箱 / 柜壁将框板固定住。
 步骤三：将框架的内表面均匀涂上润滑脂。
 步骤四：从外面装入框架，用 6 个六角梅花槽螺钉将框板与框架一同固定在箱 / 柜壁，按顺序均匀旋紧即可。



步骤五：将电缆 / 管道穿过框架。
 步骤六：按电缆 / 管道外径剥制模块的变径片使其内径与电缆 / 管道外径相适应。
 步骤七：模块与电缆 / 管道配合后，其侧隙在 0.1-1.0mm 之间。
 步骤八：用润滑脂涂抹变径模块及其楔形压紧块。

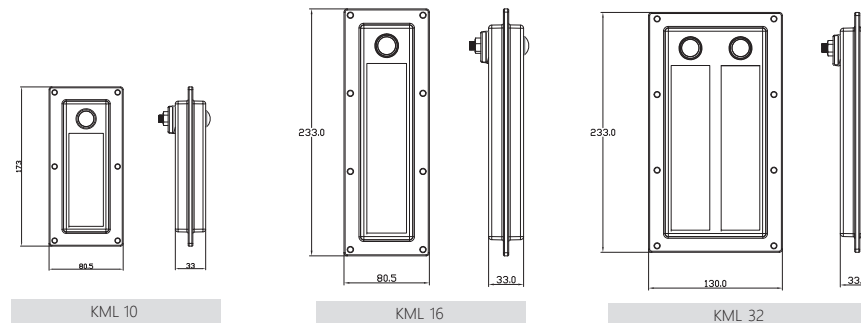


步骤九：在框内依次装入变径模块。
 步骤十：依次放入楔形压紧块、小压板及 2 个六角梅花槽螺钉。
 步骤十一：均匀旋紧直至密封。



Area that must be unpainted (conductive) for EMC installations.
 不允许在安装电磁兼容装置的区域上色（导电）。

KML 框架，技术信息 Frame, technical information



KPL 2 4 / 48 可开式穿墙板 (可变量模块) Cable entry frames

材料 Material halogen-free silicone-free
 颜色 Color 黑色 black
 温度 Temperature °C to +120°C
 防护等级 Protection degree IP65
 阻燃特性 Flame class 阻燃等级 flammability acc. to UL94 V0
 应用场合 Suitable for situations 电力控制柜、通讯控制柜、机床控制柜、自动电源柜等需要电缆引入场合。
 Electric control cabinet, communication, machine tool control cabinet, automation equipment, power supply cabinet need cable entry which leads to the occasion.



KPL 64 大线径密封框架



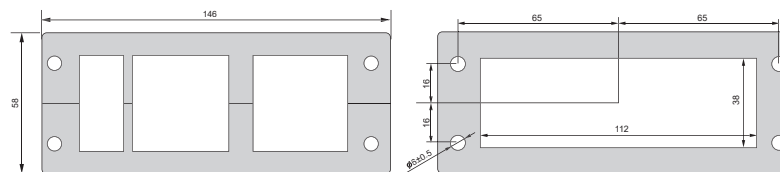
型号 Type	示意图 Description	夹线范围 Clamping range	订货号 Patr. No.	尺寸 Designation (mm) 宽 Length x 长 Width x 高 Height
KPL 64 / 1C 框架订货号 Part No. 086401		25-65mm	086401	111 x 116.5 x 35 (配套模块型号RM80)
KPL 64 / 2C 框架订货号 Part No. 086402		25-65mm	086402	201 x 116.5 x 35 (配套模块型号RM80*2)

材料 Material: 聚酰胺 Polyamide (PA)
 阻燃等级 Flame class: UL94-V0, 自熄灭 Self-extinguishing
 防护等级 Protection degree: IP54
 温度范围 Temperature: - 40°C to +140°C (静态 Static)
 特性 Properties: 无卤, 无硅 Halogen-free, silicone-free
 开孔尺寸 Cut-out dimensions: 圆形, 电缆直径 Round, cable diameter +15%

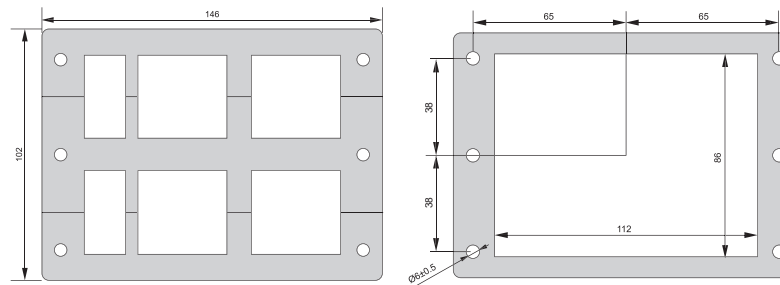
型号	示意图	PM20×20 (mm)	PM40×40 (mm)	PM20×40 (mm)	电缆根数
		范围3-14mm	范围16-29mm	范围3-10mm	
		数量	数量	数量	
KPL 24/14C 订货号 97020400		2	/	4	14
KPL 24/10C 订货号 97100000		10	/	/	10
KPL 24/9C 订货号 97020401		2	1	2	9
KPL 24/7C 订货号 97060001		6	1	/	7
KPL 24/4C 订货号 97030001		2	2	/	4



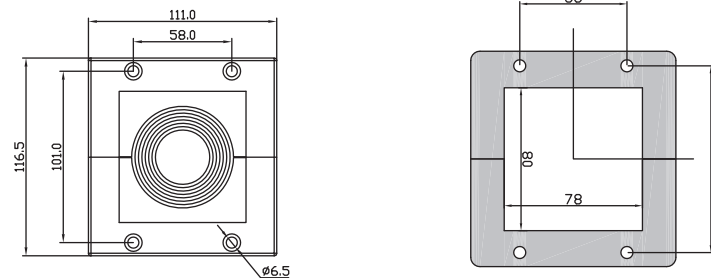
型号	示意图	数量			电缆根数
		PM20×20 (mm)	PM40×40 (mm)	PM20×40 (mm)	
		范围3-14mm	范围16-29mm	范围3-10mm	
KPL 48/28C 订货号 98040800		4	/	8	28
KPL 48/20C 订货号 98200000		20	/	/	20
KPL 48/18C 订货号 98040402		4	2	4	18



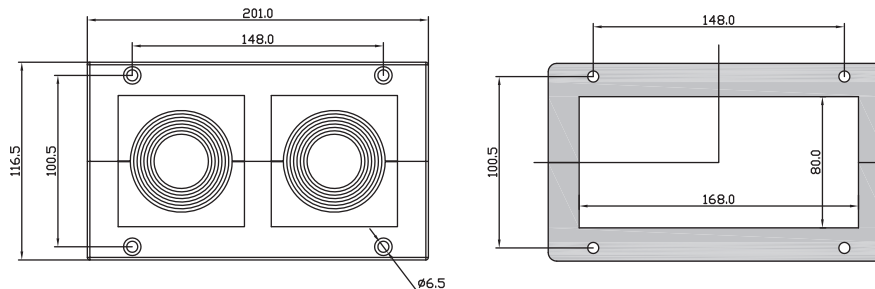
KPL24开孔尺寸 Size



KPL48开孔尺寸 Size



KPL64/1开孔尺寸 Size

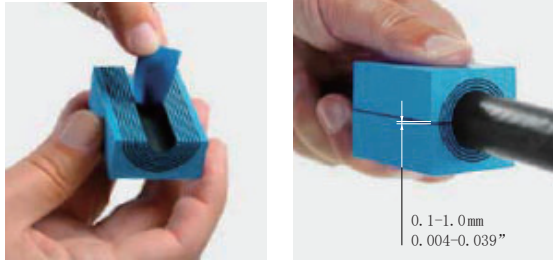


KPL64/2开孔尺寸 Size

RM modules

FAS elec sealing modules, with core

带中心塞的富延升电子密封模块

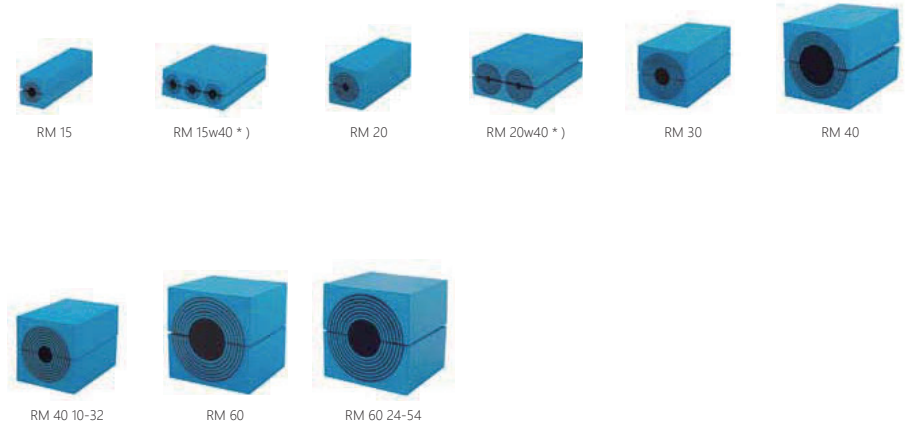


GB Sealing modules for use with FAS frames. Provide Multidiameter™, the FAS technology based on removable layers, for perfect adaptation to a cable or a pipe. When used with a solid core, the module functions as a spare module for future capacity.

CN 适用于富延升电子框架的密封模块。基于富延升电子的Multidiameter™ (多径)技术,只需剥离芯层,便可使单个模块密封不同直径的电缆或管道。若不移除中心塞,则是把模块作为备用件,为将来扩容做准备。

- For use with Group RM components
- Adaptable sealing modules for cables and pipes 3.0-99.0 mm (0.118"-3.898") OD

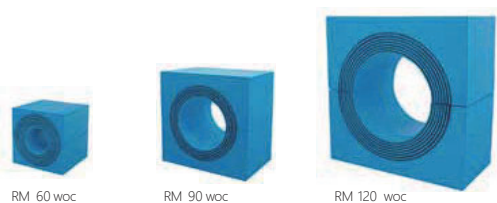
- 适用于RM组件之模块
- 可密封直径在3.0-99.0mm之间的电缆和管道 (0.118"-3.898") OD



模块 Module	电缆/管道的数量 Number of cables/pipes	适配的电缆/管道直径 For cable/pipe diameter		外部尺寸 (毫米) HxW (D=60 毫米) External dim. (mm) HxW (D=60 mm)	重量 Weight	货号 Art. No.
		Øa-Øb (毫米) Øa-Øb (mm)	Øa-Øb (英寸) Øa-Øb (in)			
RM 15	1	0+ 3.0-11.0	0+ 0.118-0.433	15x15		058116
RM 15w40 (*)	3	0+ 3.5-10.5	0+ 0.138-0.413	15x40		058416
RM 20	1	0+ 4.0-14.5	0+ 0.157-0.571	20x20		058226
RM 20w40 (*)	2	0+ 3.5-16.5	0+ 0.138-0.650	20x40		058426
RM 30	1	0+ 10.0-25.0	0+ 0.394-0.984	30x30		058336
RM 40	1	0+ 21.5-34.5	0+ 0.846-1.358	40x40		058446
RM 40 10-32	1	0+ 9.5-32.5	0+ 0.374-1.280	40x40		058446-1
RM 60	1	0+ 28.0-54.0	0+ 1.102-2.126	60x60		058666
RM 60 24-54	1	0+ 24.0-54.0	0+ 0.945-2.126	60x60		058666-1

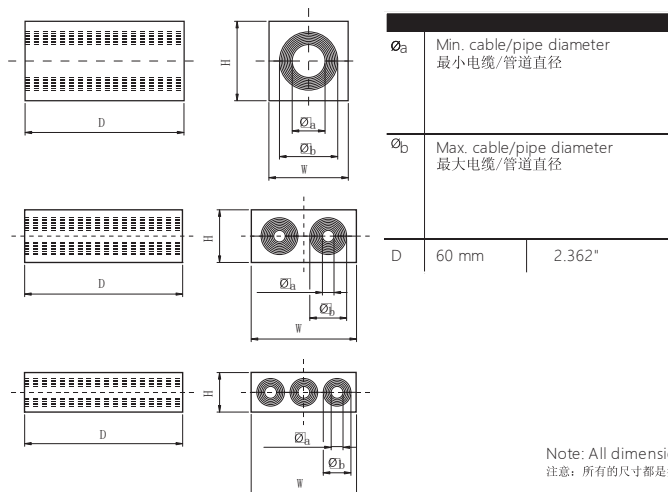
FAS elec sealing modules, with core

带中心塞的富延升电子密封模块



RM 60 woc RM 90 woc RM 120 woc

模块 Module	电缆/管道的数量 Number of cables/pipes	适配的电缆/管道直径 For cable/pipe diameter		外部尺寸 (毫米) External dim. (mm) HxW (D=60 毫米)	重量 Weight	货号 Art. No.
		Øa-Øb (毫米) Øa-Øb (mm)	Øa-Øb (英寸) Øa-Øb (in)			
RM 60 woc	1	28.0-54.0	1.102-2.126	60x60		060666
RM 90 woc	1	48.0-71.0	1.890-2.795	90x90		060996
RM 120 woc	1	67.5-99.0	2.657-3.898	120x120		060116



Note: All dimensions are nominal values
注意：所有的尺寸都是参考值

Wedge kit/parts, acid proof stainless steel

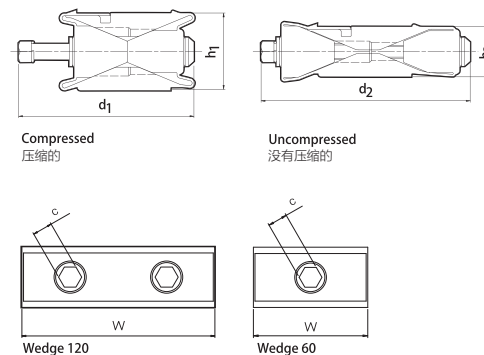
楔形紧固套件/部件，耐酸不锈钢



Wedge 120 AISI 316 Wedge 60 AISI 316

楔形紧块 Wedge	外部尺寸 External dimensions		重量 Weight		货号 Art. No.
	W(毫米) W (mm)	W(英寸) W(in)	(千克) (kg)	(磅) (lb)	
Wedge 120 AISI 316	120	4.724	0.8	1.764	059126
Wedge 60 AISI 316	60	2.362	0.4	0.882	059066

* The Wedge kit includes one FAS Wedge 120, five Stayplates, one Wedge Clip, one lubricant and installation instructions
一个楔形紧固套件包括一个FAS楔形紧块 120, 5块隔层板, 一瓶润滑脂和一本安装指南。



Pos	(mm)	(in)
d ₁	109	4.291
d ₂	130	5.118
h ₁	48	1.890
h ₂	29	1.142
c	SW 13	SW 0.512

Note: All dimensions are nominal values
注意：所有的尺寸都是参考值

Stayplate

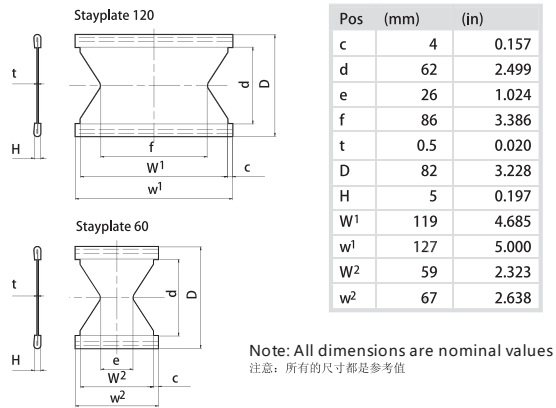
隔层板



Stayplate 120 AISI 316 Stayplate 60 AISI 316

CN	隔层板	匹配密封空间		重量		货号
	Stayplate	W (毫米)	W (英寸)	(千克)	(磅)	
GB	Stayplate	W (mm)	Fits packing space W (in)	(kg)	Weight (lb)	Art. No.
	Stayplate 120 AISI 316	120	4.724	0.1	0.243	050126
	Stayplate 60 AISI 316	60	2.362	0.06	0.132	050066

AISI 316 Acid proof stainless steel
耐酸不锈钢



FAS Lubricant

润滑脂



Lubricant 15 ml
060001

Natural tallow is used to lubricate the sealing modules, the FAS Wedge and the inside of the frame. This provides even compression and a secure seal.

天然动物脂被用于润滑密封用模块，FAS压紧件和框架内部，这样能获得更加紧固而安全的密封效果。