



# 磁敏式 气缸传感器

## 磁敏式气缸传感器 目录

|     |     |
|-----|-----|
| C型槽 | 3.1 |
| T型槽 | 3.2 |
| J型槽 | 3.3 |



## 磁敏式气缸传感器- 与您的汽缸完美契合

紧凑型磁敏式气缸传感器，完全匹配不同型槽的气缸。因此，不仅可以齐平安装在不同的型槽中，还可做到完全贴合。

- 从上方或侧面嵌入
- 电缆式或插头式
- 紧凑型设计

Y-Twin® — 两个传感器共用一个插头

M8 或 M12 标准插头

- 带 4 芯或 3 芯电缆
- 减少材料使用
- 快速安装
- 降低成本

■ 两个开关仅占用一个功能模块/分线盒的端口



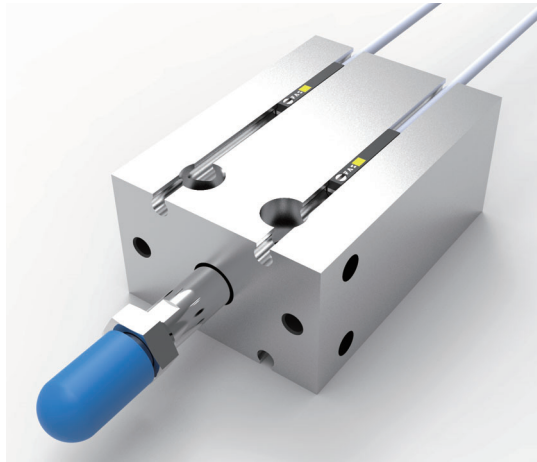
# 磁敏式气缸传感器 紧凑型设计

安全卡入槽内  
设计完全与槽匹配，即传感器可被完全插入至槽内。

安装和调整均便捷而简单  
固定元件集成在传感器内。

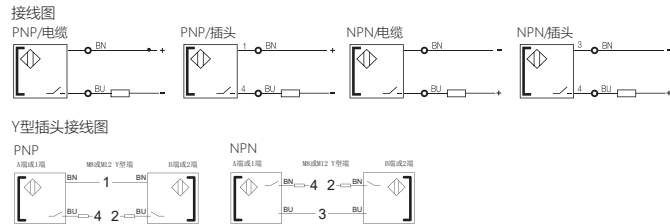
还可以用于对空间要求严格的应用中  
采用齐平安装，传感器“隐藏”在槽内。

为机械抓手和短冲程气缸提供最佳解决方案  
迷你型设计(极短型)



Y-Twin 一两个传感器共用一个插头

- 节省插头，增加价值。
- 两个传感器共用一个电气接口
- 可灵活地检测气动抓手和气缸上的多个位置。



## C 型槽(圆槽)



# 磁敏式气缸传感器 紧凑型设计



CE RoHS compliant

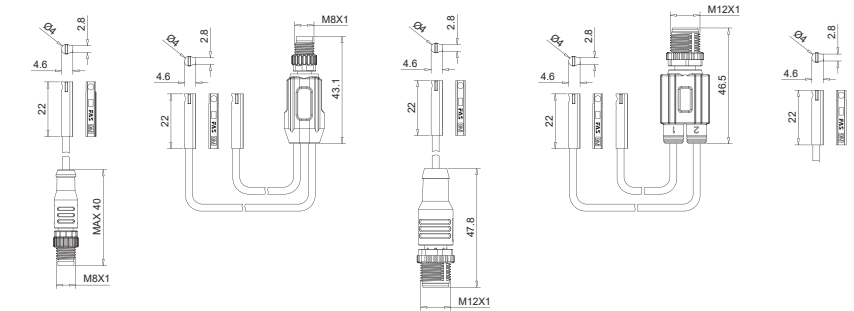
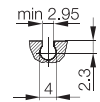
| 特性                       |              | 可在SMC C型槽固定，带 M8 插头                | 可在SMC C型槽固定，带 M8 插头                 | 可在SMC C型槽固定，带 M12 插头                | 可在SMC C型槽固定，带 M12 插头                 | 可在SMC C型槽固定，自由端电缆                  |
|--------------------------|--------------|------------------------------------|-------------------------------------|-------------------------------------|--------------------------------------|------------------------------------|
| PLC模组PNP                 | 订购代码<br>订货编号 | 45C023-xxx<br>FIS-9M-BO-S-E-M8-xxx | 45C063-xxx<br>FIS-9M-BO-D-E-M8Y-xxx | 45C103-xxx<br>FIS-9M-BO-S-E-M12-xxx | 45C143-xxx<br>FIS-9M-BO-D-E-M12Y-xxx | 45C183-xxx<br>FIS-9M-BO-S-E-OE-xxx |
| PLC模组NPN                 | 订购代码<br>订货编号 | 45C025-xxx<br>FIS-9M-DO-S-E-M8-xxx | 45C065-xxx<br>FIS-9M-DO-D-E-M8Y-xxx | 45C105-xxx<br>FIS-9M-DO-S-E-M12-xxx | 45C145-xxx<br>FIS-9M-DO-D-E-M12Y-xxx | 45C185-xxx<br>FIS-9M-DO-S-E-OE-xxx |
| 供电电压U <sub>0</sub>       |              | 10...30 V DC                       | 10...30 V DC                        | 10...30 V DC                        | 10...30 V DC                         | 10...30 V DC                       |
| 电压降U <sub>v</sub>        |              | ≤ 2.5 V                            | ≤ 2.5 V                             | ≤ 2.5 V                             | ≤ 2.5 V                              | ≤ 2.5 V                            |
| 额定绝缘电压U <sub>i</sub>     |              | 75 V DC                            | 75 V DC                             | 75 V DC                             | 75 V DC                              | 75 V DC                            |
| 额定工作电流I <sub>0</sub>     |              | 100 mA                             | 100 mA                              | 100 mA                              | 100 mA                               | 100 mA                             |
| 空载供电电流I <sub>0</sub> 最大  |              | ≤ 8 mA                             | ≤ 8 mA                              | ≤ 8 mA                              | ≤ 8 mA                               | ≤ 8 mA                             |
| 极性反接保护/电源-信号短接保护         |              | 有/有                                | 有/有                                 | 有/有                                 | 有/有                                  | 有/有                                |
| 额定翻转磁场场强 H <sub>0</sub>  |              | 1.2 kA/m                           | 1.2 kA/m                            | 1.2 kA/m                            | 1.2 kA/m                             | 1.2 kA/m                           |
| 安全翻转磁场场强 H <sub>0</sub>  |              | ≥ 2 kA/m                           | ≥ 2 kA/m                            | ≥ 2 kA/m                            | ≥ 2 kA/m                             | ≥ 2 kA/m                           |
| H <sub>0</sub>  连通点的温度漂移 |              | ≤ 0.3%/°C                          | ≤ 0.3%/°C                           | ≤ 0.3%/°C                           | ≤ 0.3%/°C                            | ≤ 0.3%/°C                          |
| 开/关延迟                    |              | ≤ 0.07 ms/≤ 0.07 ms                | ≤ 0.07 ms/≤ 0.07 ms                 | ≤ 0.07 ms/≤ 0.07 ms                 | ≤ 0.07 ms/≤ 0.07 ms                  | ≤ 0.07 ms/≤ 0.07 ms                |
| 环境温度T <sub>a</sub>       |              | -25...+85° C                       | -25...+85° C                        | -25...+85° C                        | -25...+85° C                         | -25...+85° C                       |
| 防护等级符合 IEC 60529         |              | IP 67                              | IP 67                               | IP 67                               | IP 67                                | IP 67                              |
| 认证                       |              | CE                                 | CE                                  | CE                                  | CE                                   | CE                                 |
| 外壳材料                     |              | PA 12                              | PA 12                               | PA 12                               | PA 12                                | PA 12                              |
| 连接                       |              | 带 M8插头的电缆(3针)                      | 带 M8插头的电缆(4针)                       | 带 M12插头的电缆(3针)                      | 带 M12插头的电缆(4针)                       | 带自由端电缆                             |
| 安装方法                     |              | 可从侧面插入                             | 可从侧面插入                              | 可从侧面插入                              | 可从侧面插入                               | 可从侧面插入                             |
| 槽                        |              | ∩ C型槽(圆槽)                          | ∩ C型槽(圆槽)                           | ∩ C型槽(圆槽)                           | ∩ C型槽(圆槽)                            | ∩ C型槽(圆槽)                          |

备注: xxx=电缆长度，订货时可根据需要定制，线缆长度以0.5m递增，例: 005=0.5m, 010=1m, 015=1.5m

## 槽的尺寸

### C 型槽(圆槽)

例如 SMC



推荐附件(见3.3.03)  
(请单独订货)

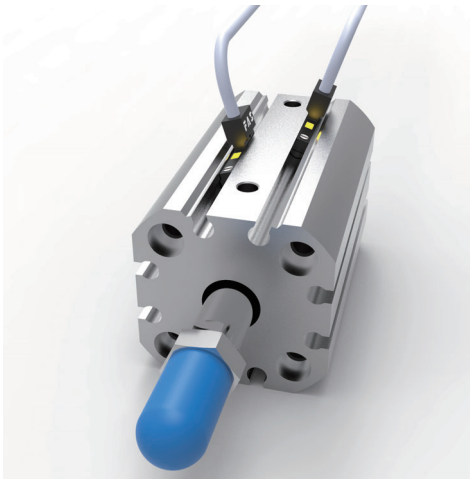
# 磁敏式气缸传感器 紧凑型设计

安全卡在槽内  
设计完全与槽匹配，即传感器可被完全插入至槽内。

安装和调整均便捷而简单  
固定元件集成在传感器内。

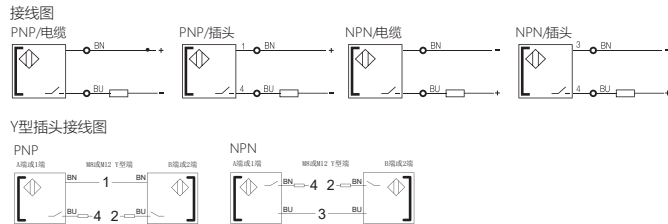
还可以用于对空间要求严格的应用中  
采用齐平安装，传感器“隐藏”在槽内。

为机械抓手和短冲程气缸提供最佳解决方案  
迷你型设计(极短型)



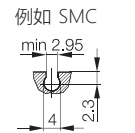
Y-Twin 两个传感器共用一个插头

- 节省插头，增加价值。
- 两个传感器共用一个电气接口
- 可灵活地检测气动抓手和气缸上的多个位置。



## 槽的尺寸

C型槽(圆槽)

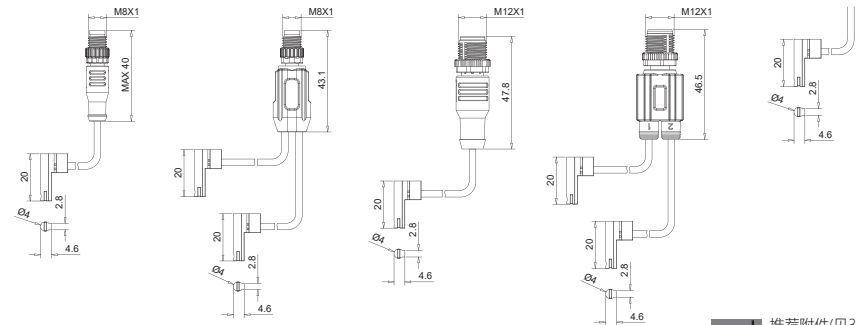


# 磁敏式气缸传感器 紧凑型设计



| 特性                 |              | 可在SMC C型槽固定, 带 M8 插头                      | 可在SMC C型槽固定, 带 M8 插头                       | 可在SMC C型槽固定, 带 M12 插头                      | 可在SMC C型槽固定, 带 M12 插头                       | 可在SMC C型槽固定, 自由端电缆                        |
|--------------------|--------------|---|--|--|---|---|
| PLC 模組 PNP         | 订购代码<br>订货编号 | <b>4SC223-xxx</b><br>FIS-9Q-BO-S-E-M8-xxx | <b>4SC263-xxx</b><br>FIS-9Q-BO-D-E-M8Y-xxx | <b>4SC303-xxx</b><br>FIS-9Q-BO-S-E-M12-xxx | <b>4SC343-xxx</b><br>FIS-9Q-BO-D-E-M12Y-xxx | <b>4SC383-xxx</b><br>FIS-9Q-BO-S-E-OE-xxx |
| PLC 模組 NPN         | 订购代码<br>订货编号 | <b>4SC225-xxx</b><br>FIS-9Q-DO-S-E-M8-xxx | <b>4SC265-xxx</b><br>FIS-9Q-DO-D-E-M8Y-xxx | <b>4SC305-xxx</b><br>FIS-9Q-DO-S-E-M12-xxx | <b>4SC345-xxx</b><br>FIS-9Q-DO-D-E-M12Y-xxx | <b>4SC385-xxx</b><br>FIS-9Q-DO-S-E-OE-xxx |
| 供电电压 $U_B$         |              | 10...30 V DC                              | 10...30 V DC                               | 10...30 V DC                               | 10...30 V DC                                | 10...30 V DC                              |
| 电压降 $U_d$          |              | $\leq 2.5$ V                              | $\leq 2.5$ V                               | $\leq 2.5$ V                               | $\leq 2.5$ V                                | $\leq 2.5$ V                              |
| 额定绝缘电压 $U_i$       |              | 75 V DC                                   | 75 V DC                                    | 75 V DC                                    | 75 V DC                                     | 75 V DC                                   |
| 额定工作电流 $I_N$       |              | 100 mA                                    | 100 mA                                     | 100 mA                                     | 100 mA                                      | 100 mA                                    |
| 空载供电电流 $I_0$ 最大    |              | $\leq 8$ mA                               | $\leq 8$ mA                                | $\leq 8$ mA                                | $\leq 8$ mA                                 | $\leq 8$ mA                               |
| 极性反接保护/电源-信号短接保护   |              | 有/有                                       | 有/有  | 有/有  | 有/有   | 有/有                                       |
| 额定翻转磁场场强 $I_{H_1}$ |              | 1.2 kA/m                                  | 1.2 kA/m                                   | 1.2 kA/m                                   | 1.2 kA/m                                    | 1.2 kA/m                                  |
| 安全翻转磁场场强 $I_{H_2}$ |              | $\geq 2$ kA/m                             | $\geq 2$ kA/m                              | $\geq 2$ kA/m                              | $\geq 2$ kA/m                               | $\geq 2$ kA/m                             |
| $I_{H_2}$ 连通点的温度漂移 |              | $\leq 0.3\%/^{\circ}\text{C}$             | $\leq 0.3\%/^{\circ}\text{C}$              | $\leq 0.3\%/^{\circ}\text{C}$              | $\leq 0.3\%/^{\circ}\text{C}$               | $\leq 0.3\%/^{\circ}\text{C}$             |
| 开/关延迟              |              | $\leq 0.07$ ms / $\leq 0.07$ ms           | $\leq 0.07$ ms / $\leq 0.07$ ms            | $\leq 0.07$ ms / $\leq 0.07$ ms            | $\leq 0.07$ ms / $\leq 0.07$ ms             | $\leq 0.07$ ms / $\leq 0.07$ ms           |
| 环境温度 $T_a$         |              | -25...+85° C                              | -25...+85° C                               | -25...+85° C                               | -25...+85° C                                | -25...+85° C                              |
| 防护等级符合 IEC 60529   |              | IP 67                                     | IP 67                                      | IP 67                                      | IP 67                                       | IP 67                                     |
| 认证                 |              | CE, cULus                                 | CE, cULus                                  | CE, cULus                                  | CE, cULus                                   | CE, cULus                                 |
| 外壳材料               |              | PA 12                                     | PA 12                                      | PA 12                                      | PA 12                                       | PA 12                                     |
| 连接                 |              | 带 M8 插头的电缆 (3 针)                          | 带 M8 插头的电缆 (4 针)                           | 带 M12 插头的电缆 (3 针)                          | 带 M12 插头的电缆 (4 针)                           | 带自由端电缆                                    |
| 安装方法               |              | 可从侧面插入                                    | 可从侧面插入                                     | 可从侧面插入                                     | 可从侧面插入                                      | 可从侧面插入                                    |
| 槽                  |              | ∩ C 型槽(圆槽)                                | ∩ C 型槽(圆槽)                                 | ∩ C 型槽(圆槽)                                 | ∩ C 型槽(圆槽)                                  | ∩ C 型槽(圆槽)                                |

备注: xxx=电缆长度, 订货时可根据需要定制, 线缆长度以0.5m递增, 例: 005=0.5m, 010=1m, 015=1.5m



推荐附件(见3.3.03)  
(请单独订货)

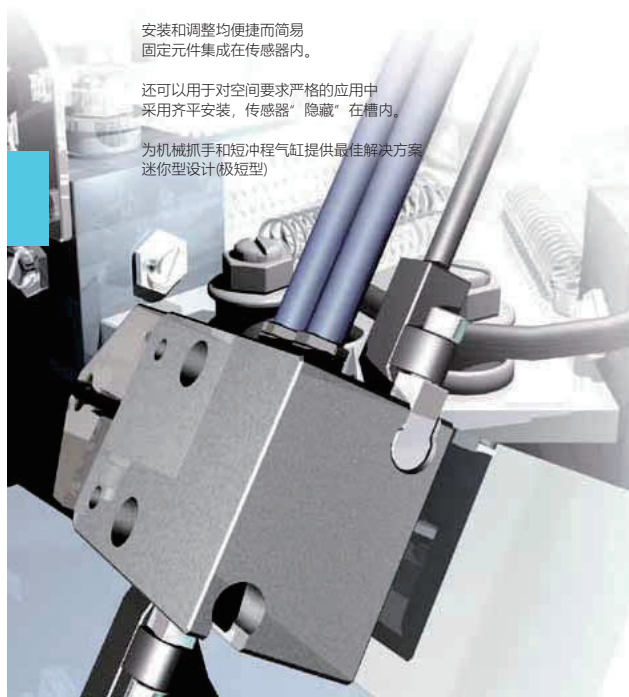
## 磁敏式气缸传感器 紧凑型设计

安全卡入槽内  
设计完全与槽匹配, 即传感器可被完全插入至槽内。

安装和调整均便捷而简单  
固定元件集成在传感器内。

还可以用于对空间要求严格的应用中  
采用齐平安装, 传感器“隐藏”在槽内。

为机械抓手和短冲程气缸提供最佳解决方案  
迷你型设计(极短型)



## C 型槽(圆槽)



## 磁敏式气缸传感器 紧凑型设计



| 特性                        | 可在SMC C型槽固定, 带 M8 插头         | 可在SMC C型槽固定, 带 M8 插头  | 可在SMC C型槽固定, 带 M12 插头 | 可在SMC C型槽固定, 带 M12 插头  | 可在SMC C型槽固定, 带 M12 插头 | 可在SMC C型槽固定, 自由端电缆  |
|---------------------------|------------------------------|-----------------------|-----------------------|------------------------|-----------------------|---------------------|
| PNP(常开)                   | 订购代码<br>45C401-xxx           | 45C441-xxx            | 45C481-xxx            | 45C521-xxx             | 45C561-xxx            |                     |
|                           | 订购编号<br>FIS-9G-PO-S-E-M8-xxx | FIS-9G-PO-D-E-M8Y-xxx | FIS-9G-PO-S-E-M12-xxx | FIS-9G-PO-D-E-M12Y-xxx | FIS-9G-PO-S-E-OE-xxx  |                     |
| NPN(常开)                   | 订购代码<br>45C421-xxx           | 45C461-xxx            | 45C501-xxx            | 45C541-xxx             | 45C581-xxx            |                     |
|                           | 订购编号<br>FIS-9G-NO-S-E-M8-xxx | FIS-9G-NO-D-E-M8Y-xxx | FIS-9G-NO-S-E-M12-xxx | FIS-9G-NO-D-E-M12Y-xxx | FIS-9G-NO-S-E-OE-xxx  |                     |
| 供电电压U <sub>0</sub>        | 10...30 V DC                 | 10...30 V DC          | 10...30 V DC          | 10...30 V DC           | 10...30 V DC          | 10...30 V DC        |
| 电压降U <sub>v</sub>         | ≤ 2.5 V                      | ≤ 2.5 V               | ≤ 2.5 V               | ≤ 2.5 V                | ≤ 2.5 V               | ≤ 2.5 V             |
| 额定绝缘电压U <sub>i</sub>      | 75 V DC                      | 75 V DC               | 75 V DC               | 75 V DC                | 75 V DC               | 75 V DC             |
| 额定工作电流I <sub>N</sub>      | 100 mA                       | 100 mA                | 100 mA                | 100 mA                 | 100 mA                | 100 mA              |
| 空载供电电流I <sub>0</sub> 最大   | ≤ 8 mA                       | ≤ 8 mA                | ≤ 8 mA                | ≤ 8 mA                 | ≤ 8 mA                | ≤ 8 mA              |
| 极性反接保护/电源-信号短接保护          | 有/有                          | 有/有                   | 有/有                   | 有/有                    | 有/有                   | 有/有                 |
| 额定翻转磁场场强  H <sub>0</sub>  | 1.2 kA/m                     | 1.2 kA/m              | 1.2 kA/m              | 1.2 kA/m               | 1.2 kA/m              | 1.2 kA/m            |
| 安全翻转磁场场强  H <sub>0</sub>  | ≥ 2 kA/m                     | ≥ 2 kA/m              | ≥ 2 kA/m              | ≥ 2 kA/m               | ≥ 2 kA/m              | ≥ 2 kA/m            |
| H <sub>0</sub>   连通点的温度漂移 | ≤ 0.3%/°C                    | ≤ 0.3%/°C             | ≤ 0.3%/°C             | ≤ 0.3%/°C              | ≤ 0.3%/°C             | ≤ 0.3%/°C           |
| 开/关延迟                     | ≤ 0.07 ms/≤ 0.07 ms          | ≤ 0.07 ms/≤ 0.07 ms   | ≤ 0.07 ms/≤ 0.07 ms   | ≤ 0.07 ms/≤ 0.07 ms    | ≤ 0.07 ms/≤ 0.07 ms   | ≤ 0.07 ms/≤ 0.07 ms |
| 环境温度 T <sub>a</sub>       | -25...+85° C                 | -25...+85° C          | -25...+85° C          | -25...+85° C           | -25...+85° C          | -25...+85° C        |
| 防护等级符合 IEC 60529          | IP 67                        | IP 67                 | IP 67                 | IP 67                  | IP 67                 | IP 67               |
| 认证                        | CE,cULus                     | CE,cULus              | CE,cULus              | CE,cULus               | CE,cULus              | CE,cULus            |
| 外壳材料                      | PA 12                        | PA 12                 | PA 12                 | PA 12                  | PA 12                 | PA 12               |
| 连接                        | 带 M8 插头的电缆(3针)               | 带 M8 插头的电缆(4针)        | 带 M12 插头的电缆(3针)       | 带 M12 插头的电缆(4针)        | 带自由端电缆                |                     |
| 安装方法                      | 可从侧面插入                       | 可从侧面插入                | 可从侧面插入                | 可从侧面插入                 | 可从侧面插入                | 可从侧面插入              |
| 槽                         | ∩ C型槽(圆槽)                    | ∩ C型槽(圆槽)             | ∩ C型槽(圆槽)             | ∩ C型槽(圆槽)              | ∩ C型槽(圆槽)             | ∩ C型槽(圆槽)           |

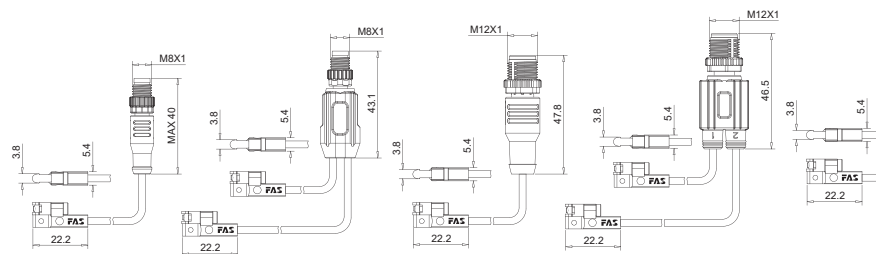
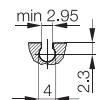
备注: xxx=电缆长度, 订货时可根据需要定制, 线缆长度以0.5m递增, 例: 005=0.5m, 010=1m, 015=1.5m



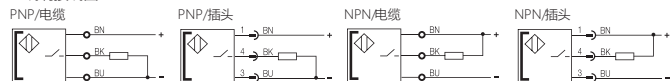
### 槽的尺寸

C 型槽(圆槽)

例如 SMC



### 三线制接线图



### Y型插头接线图



推荐附件(见3.3.03)  
(请单独订货)

# 磁敏式气缸传感器 紧凑型设计

T 形槽

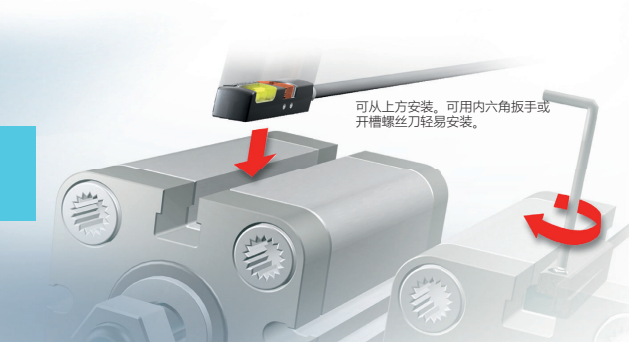


# 磁敏式气缸传感器 紧凑型设计



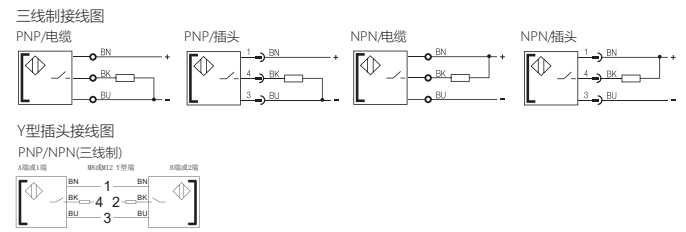
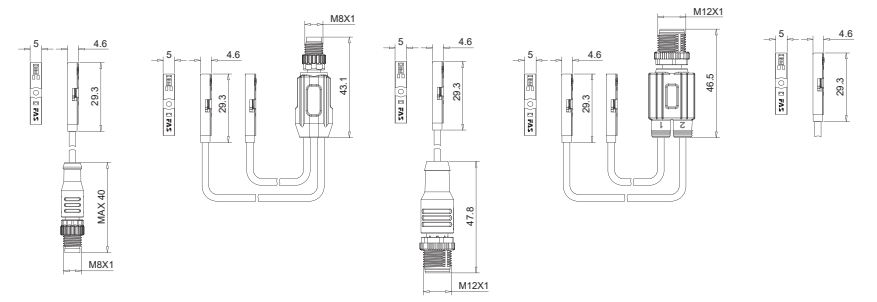
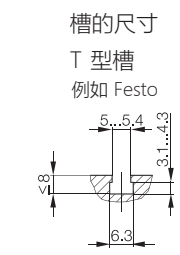
TWIN

TWIN



| 特性                 |              | 可在 Festo & SMC T 型槽固定, 带 M8 插头            | 可在 Festo & SMC T 型槽固定, 带 M8 插头             | 可在 Festo & SMC T 型槽固定, 带 M12 插头            | 可在 Festo & SMC T 型槽固定, 带 M12 插头             | 可在 Festo & SMC T 型槽固定, 自由端电缆              |
|--------------------|--------------|---|--|--|---|---|
| PNP(常开)            | 订购代码<br>订货编号 | <b>4FT001-xxx</b><br>FIS-8M-PO-S-E-M8-xxx | <b>4FT041-xxx</b><br>FIS-8M-PO-D-E-M8Y-xxx | <b>4FT081-xxx</b><br>FIS-8M-PO-S-E-M12-xxx | <b>4FT121-xxx</b><br>FIS-8M-PO-D-E-M12Y-xxx | <b>4FT161-xxx</b><br>FIS-8M-PO-S-E-OE-xxx |
| NPN(常开)            | 订购代码<br>订货编号 | <b>4FT021-xxx</b><br>FIS-8M-NO-S-E-M8-xxx | <b>4FT061-xxx</b><br>FIS-8M-NO-D-E-M8Y-xxx | <b>4FT101-xxx</b><br>FIS-8M-NO-S-E-M12-xxx | <b>4FT141-xxx</b><br>FIS-8M-NO-D-E-M12Y-xxx | <b>4FT181-xxx</b><br>FIS-8M-NO-S-E-OE-xxx |
| 供电电压 $U_0$         |              | 10...30 V DC                              | 10...30 V DC                               | 10...30 V DC                               | 10...30 V DC                                | 10...30 V DC                              |
| 电压降 $U_0$          |              | ≤ 2.5 V                                   | ≤ 2.5 V                                    | ≤ 2.5 V                                    | ≤ 2.5 V                                     | ≤ 2.5 V                                   |
| 额定绝缘电压 $U_i$       |              | 75 V DC                                   | 75 V DC                                    | 75 V DC                                    | 75 V DC                                     | 75 V DC                                   |
| 额定工作电流 $I_0$       |              | 100 mA                                    | 100 mA                                     | 100 mA                                     | 100 mA                                      | 100 mA                                    |
| 空载供电电流 $I_0$ 最大    |              | ≤ 8 mA                                    | ≤ 8 mA                                     | ≤ 8 mA                                     | ≤ 8 mA                                      | ≤ 8 mA                                    |
| 极性反接保护/电源-信号短接保护   |              | 有/有                                       | 有/有  | 有/有  | 有/有   | 有/有                                       |
| 额定翻转磁场场强 $I_{H_0}$ |              | 1.2 kA/m                                  | 1.2 kA/m                                   | 1.2 kA/m                                   | 1.2 kA/m                                    | 1.2 kA/m                                  |
| 安全翻转磁场场强 $I_{H_1}$ |              | ≥ 2 kA/m                                  | ≥ 2 kA/m                                   | ≥ 2 kA/m                                   | ≥ 2 kA/m                                    | ≥ 2 kA/m                                  |
| $I_{H_1}$ 连通点的温度漂移 |              | ≤ 0.3%/°C                                 | ≤ 0.3%/°C                                  | ≤ 0.3%/°C                                  | ≤ 0.3%/°C                                   | ≤ 0.3%/°C                                 |
| 开/关延迟              |              | ≤ 0.07 ms/≤ 0.07 ms                       | ≤ 0.07 ms/≤ 0.07 ms                        | ≤ 0.07 ms/≤ 0.07 ms                        | ≤ 0.07 ms/≤ 0.07 ms                         | ≤ 0.07 ms/≤ 0.07 ms                       |
| 环境温度 $T_0$         |              | -25...+85° C                              | -25...+85° C                               | -25...+85° C                               | -25...+85° C                                | -25...+85° C                              |
| 防护等级符合 IEC 60529   |              | IP 67                                     | IP 67                                      | IP 67                                      | IP 67                                       | IP 67                                     |
| 认证                 |              | CE, cULus                                 | CE, cULus                                  | CE, cULus                                  | CE, cULus                                   | CE, cULus                                 |
| 外壳材料               |              | PA 12                                     | PA 12                                      | PA 12                                      | PA 12                                       | PA 12                                     |
| 连接                 |              | 带 M8 插头的电缆(3针)                            | 带 M8 插头的电缆(4针)                             | 带 M12 插头的电缆(3针)                            | 带 M12 插头的电缆(4针)                             | 带自由端电缆                                    |
| 安装方法               |              | 可从上方安装                                    | 可从上方安装                                     | 可从上方安装                                     | 可从上方安装                                      | 可从上方安装                                    |
| 槽                  |              | 2.5 T 型槽                                  | 2.5 T 型槽                                   | 2.5 T 型槽                                   | 2.5 T 型槽                                    | 2.5 T 型槽                                  |

备注: xxx=电缆长度, 订货时可根据需要定制, 线缆长度以0.5m递增, 例: 005=0.5m, 010=1m, 015=1.5m



推荐附件(见3.3.03)  
(请单独订货)

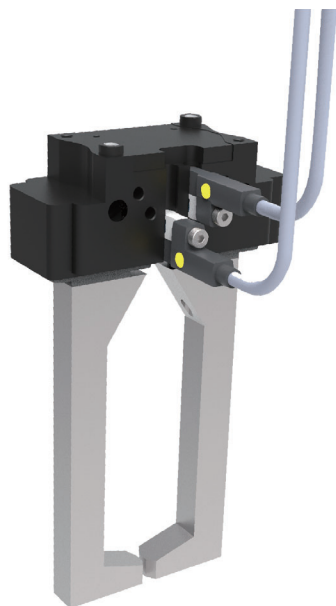
# 磁敏式气缸传感器 紧凑型设计

安全卡入槽内  
设计完全与槽匹配，即传感器可被完全插入至槽内。

安装和调整均便捷而简易  
固定元件集成在传感器内。

还可以用于对空间要求严格的应用中  
采用齐平安装，传感器“隐藏”在槽内。

为机械抓手和短冲程气缸提供最佳解决方案  
迷你型设计(极短型)



## T 型槽



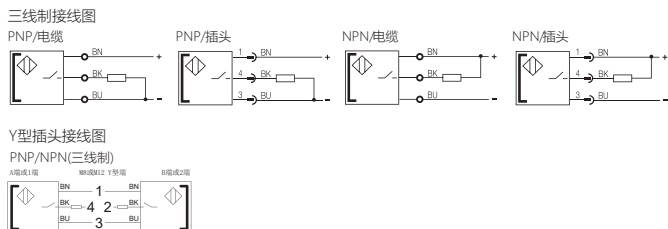
# 磁敏式气缸传感器 紧凑型设计



CE RoHS compliant

| 特性                         |              | 可在 Festo T型槽固定, 带 M8 插头            | 可在 Festo T型槽固定, 带 M8 插头             | 可在 Festo T型槽固定, 带 M12 插头            | 可在 Festo T型槽固定, 带 M12 插头             | 可在 Festo T型槽固定, 自由端电缆              |
|----------------------------|--------------|------------------------------------|-------------------------------------|-------------------------------------|--------------------------------------|------------------------------------|
| PNP(常开)                    | 订购代码<br>订货编号 | 4FT201-xxx<br>FIS-8G-PO-S-E-M8-xxx | 4FT241-xxx<br>FIS-8G-PO-D-E-M8Y-xxx | 4FT281-xxx<br>FIS-8G-PO-S-E-M12-xxx | 4FT321-xxx<br>FIS-8G-PO-D-E-M12Y-xxx | 4FT361-xxx<br>FIS-8G-PO-S-E-OE-xxx |
| NPN(常开)                    | 订购代码<br>订货编号 | 4FT221-xxx<br>FIS-8G-NO-S-E-M8-xxx | 4FT261-xxx<br>FIS-8G-NO-D-E-M8Y-xxx | 4FT301-xxx<br>FIS-8G-NO-S-E-M12-xxx | 4FT341-xxx<br>FIS-8G-NO-D-E-M12Y-xxx | 4FT381-xxx<br>FIS-8G-NO-S-E-OE-xxx |
| 供电电压 U <sub>a</sub>        |              | 10...30 V DC                       | 10...30 V DC                        | 10...30 V DC                        | 10...30 V DC                         | 10...30 V DC                       |
| 电压降 U <sub>v</sub>         |              | ≤ 2.5 V                            | ≤ 2.5 V                             | ≤ 2.5 V                             | ≤ 2.5 V                              | ≤ 2.5 V                            |
| 额定绝缘电压 U <sub>i</sub>      |              | 75 V DC                            | 75 V DC                             | 75 V DC                             | 75 V DC                              | 75 V DC                            |
| 额定工作电流 I <sub>N</sub>      |              | 100 mA                             | 100 mA                              | 100 mA                              | 100 mA                               | 100 mA                             |
| 空载供电电流 I <sub>0</sub> 最大   |              | ≤ 8 mA                             | ≤ 8 mA                              | ≤ 8 mA                              | ≤ 8 mA                               | ≤ 8 mA                             |
| 极性反接保护/电源-信号短接保护           |              | 有/有                                | 有/有                                 | 有/有                                 | 有/有                                  | 有/有                                |
| 额定翻转磁场场强 I <sub>H</sub> I  |              | 1.2 kA/m                           | 1.2 kA/m                            | 1.2 kA/m                            | 1.2 kA/m                             | 1.2 kA/m                           |
| 安全翻转磁场场强 I <sub>H</sub> II |              | ≥ 2 kA/m                           | ≥ 2 kA/m                            | ≥ 2 kA/m                            | ≥ 2 kA/m                             | ≥ 2 kA/m                           |
| I <sub>H</sub> II 连通点的温度漂移 |              | ≤ 0.3%/°C                          | ≤ 0.3%/°C                           | ≤ 0.3%/°C                           | ≤ 0.3%/°C                            | ≤ 0.3%/°C                          |
| 开/关延迟                      |              | ≤ 0.07 ms/≤ 0.07 ms                | ≤ 0.07 ms/≤ 0.07 ms                 | ≤ 0.07 ms/≤ 0.07 ms                 | ≤ 0.07 ms/≤ 0.07 ms                  | ≤ 0.07 ms/≤ 0.07 ms                |
| 环境温度 T <sub>a</sub>        |              | -25...+85° C                       | -25...+85° C                        | -25...+85° C                        | -25...+85° C                         | -25...+85° C                       |
| 防护等级符合 IEC 60529           |              | IP 67                              | IP 67                               | IP 67                               | IP 67                                | IP 67                              |
| 认证                         |              | CE,cULus                           | CE,cULus                            | CE,cULus                            | CE,cULus                             | CE,cULus                           |
| 外壳材料                       |              | PA 12                              | PA 12                               | PA 12                               | PA 12                                | PA 12                              |
| 连接                         |              | 带 M8 插头的电缆(3针)                     | 带 M8 插头的电缆(4针)                      | 带 M12 插头的电缆(3针)                     | 带 M12 插头的电缆(4针)                      | 带自由端电缆                             |
| 安装方法                       |              | 可从侧面插入                             | 可从侧面插入                              | 可从侧面插入                              | 可从侧面插入                               | 可从侧面插入                             |
| 槽                          |              | 25 T 型槽                            | 25 T 型槽                             | 25 T 型槽                             | 25 T 型槽                              | 25 T 型槽                            |

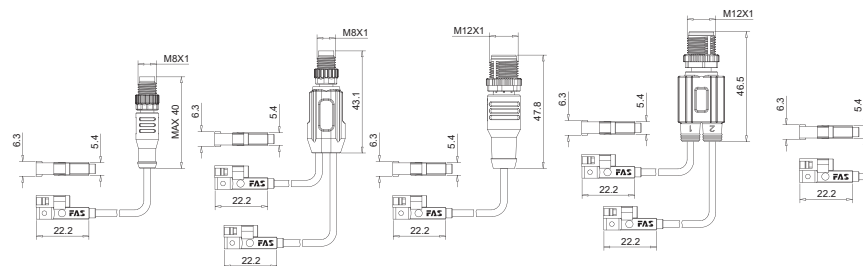
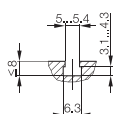
备注: xxx=电缆长度, 订货时可根据需要定制, 线缆长度以0.5m递增, 例: 005=0.5m, 010=1m, 015=1.5m



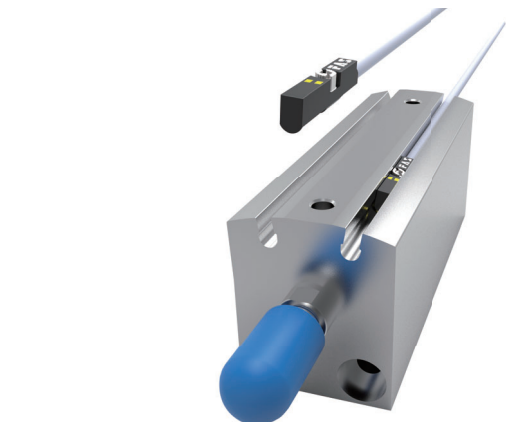
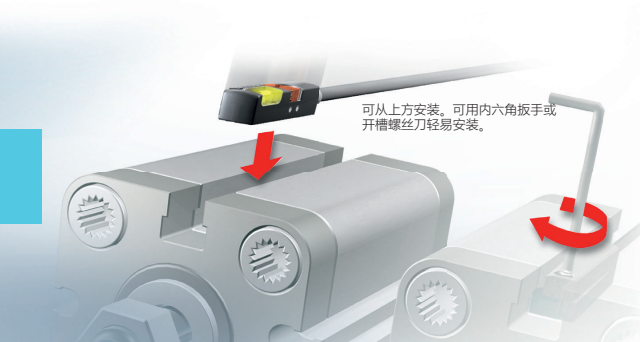
## 槽的尺寸

### T 型槽

例如 Festo、夹爪



推荐附件(见3.3.03)  
(请单独订货)



CE RoHS compliant

| 特性                       |              | 可在 Festo C型槽固定, 带 M8插头              | 可在 Festo C型槽固定, 带 M8插头               | 可在 Festo C型槽固定, 带 M12插头              | 可在 Festo C型槽固定, 带 M12插头               | 可在 Festo C型槽固定, 自由端电缆               |
|--------------------------|--------------|-------------------------------------|--------------------------------------|--------------------------------------|---------------------------------------|-------------------------------------|
| PNP(常开)                  | 订购代码<br>订货编号 | 4FC001-xxx<br>FIS-10M-PO-S-E-M8-xxx | 4FC041-xxx<br>FIS-10M-PO-D-E-M8Y-xxx | 4FC081-xxx<br>FIS-10M-PO-S-E-M12-xxx | 4FC121-xxx<br>FIS-10M-PO-D-E-M12Y-xxx | 4FC161-xxx<br>FIS-10M-PO-S-E-OE-xxx |
| NPN(常开)                  | 订购代码<br>订货编号 | 4FC021-xxx<br>FIS-10M-NO-S-E-M8-xxx | 4FC061-xxx<br>FIS-10M-NO-D-E-M8Y-xxx | 4FC101-xxx<br>FIS-10M-NO-S-E-M12-xxx | 4FC141-xxx<br>FIS-10M-NO-D-E-M12Y-xxx | 4FC181-xxx<br>FIS-10M-NO-S-E-OE-xxx |
| 供电电压U <sub>s</sub>       |              | 10...30 V DC                        | 10...30 V DC                         | 10...30 V DC                         | 10...30 V DC                          | 10...30 V DC                        |
| 电压降U <sub>v</sub>        |              | ≤ 2.5 V                             | ≤ 2.5 V                              | ≤ 2.5 V                              | ≤ 2.5 V                               | ≤ 2.5 V                             |
| 额定绝缘电压U <sub>i</sub>     |              | 75 V DC                             | 75 V DC                              | 75 V DC                              | 75 V DC                               | 75 V DC                             |
| 额定工作电流I <sub>N</sub>     |              | 100 mA                              | 100 mA                               | 100 mA                               | 100 mA                                | 100 mA                              |
| 空载供电电流I <sub>0</sub> 最大  |              | ≤ 8 mA                              | ≤ 8 mA                               | ≤ 8 mA                               | ≤ 8 mA                                | ≤ 8 mA                              |
| 极性反接保护/电源-信号短接保护         |              | 有/有                                 | 有/有                                  | 有/有                                  | 有/有                                   | 有/有                                 |
| 额定翻转磁场场强 H <sub>0</sub>  |              | 1.2 kA/m                            | 1.2 kA/m                             | 1.2 kA/m                             | 1.2 kA/m                              | 1.2 kA/m                            |
| 安全翻转磁场场强 H <sub>s</sub>  |              | ≥ 2 kA/m                            | ≥ 2 kA/m                             | ≥ 2 kA/m                             | ≥ 2 kA/m                              | ≥ 2 kA/m                            |
| H <sub>0</sub>  连接点的温度漂移 |              | ≤ 0.3%/°C                           | ≤ 0.3%/°C                            | ≤ 0.3%/°C                            | ≤ 0.3%/°C                             | ≤ 0.3%/°C                           |
| 开/关延迟                    |              | ≤ 0.07 ms/≤ 0.07 ms                 | ≤ 0.07 ms/≤ 0.07 ms                  | ≤ 0.07 ms/≤ 0.07 ms                  | ≤ 0.07 ms/≤ 0.07 ms                   | ≤ 0.07 ms/≤ 0.07 ms                 |
| 环境温度T <sub>a</sub>       |              | -25...+85° C                        | -25...+85° C                         | -25...+85° C                         | -25...+85° C                          | -25...+85° C                        |
| 防护等级符合 IEC 60529         |              | IP 67                               | IP 67                                | IP 67                                | IP 67                                 | IP 67                               |
| 认证                       |              | CE,cULus                            | CE,cULus                             | CE,cULus                             | CE,cULus                              | CE,cULus                            |
| 外壳材料                     |              | PA 12                               | PA 12                                | PA 12                                | PA 12                                 | PA 12                               |
| 连接                       |              | 带 M8插头的电缆(3针)                       | 带 M8插头的电缆(4针)                        | 带 M12插头的电缆(3针)                       | 带 M12插头的电缆(4针)                        | 带自由端电缆                              |
| 安装方法                     |              | 可从上方安装                              | 可从上方安装                               | 可从上方安装                               | 可从上方安装                                | 可从上方安装                              |
| 槽                        |              | U C型槽(10号槽)                         | U C型槽(10号槽)                          | U C型槽(10号槽)                          | U C型槽(10号槽)                           | U C型槽(10号槽)                         |

备注: xxx=电缆长度, 订货时可根据需要定制, 线缆长度以0.5m递增, 例: 005=0.5m, 010=1m, 015=1.5m

三线制接线图

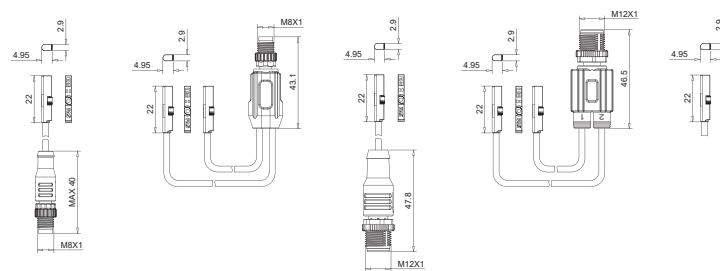


Y型插头接线图



槽的尺寸

C 型槽(10 号槽)



推荐附件(见3.3.03)  
(请单独订货)

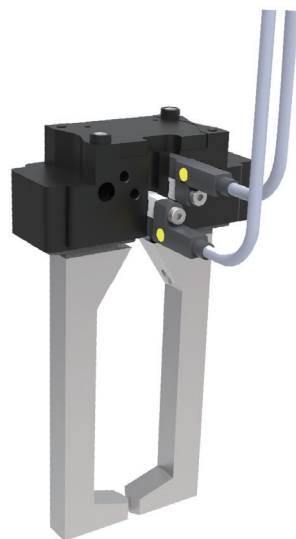
## 磁敏式气缸传感器 紧凑型设计

安全卡入槽内  
设计完全与槽匹配，即传感器可被完全插入至槽内。

安装和调整均便捷而简单  
固定元件集成在传感器内。

还可以用于对空间要求严格的应用中  
采用齐平安装，传感器“隐藏”在槽内。

为机械抓手和短冲程气缸提供最佳解决方案  
迷你型设计(极短型)



## C 型槽(10 号槽)



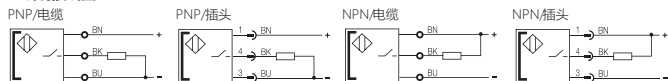
## 磁敏式气缸传感器 紧凑型设计



| 特性                       |              | 可在 Festo C型槽固定，带 M8插头                       | 可在 Festo C型槽固定，带 M8插头                        | 可在 Festo C型槽固定，带 M12插头                       | 可在 Festo C型槽固定，带 M12插头                        | 可在 Festo C型槽固定，自由端电缆                        |
|--------------------------|--------------|---|--|--|---|---|
| PNP(常开)                  | 订购代码<br>订货编号 | <b>4FC201</b> -xxx<br>FIS-10G-PO-S-E-M8-xxx | <b>4FC241</b> -xxx<br>FIS-10G-PO-D-E-M8Y-xxx | <b>4FC281</b> -xxx<br>FIS-10G-PO-S-E-M12-xxx | <b>4FC321</b> -xxx<br>FIS-10G-PO-D-E-M12Y-xxx | <b>4FC361</b> -xxx<br>FIS-10G-PO-S-E-OE-xxx |
| NPN(常开)                  | 订购代码<br>订货编号 | <b>4FC221</b> -xxx<br>FIS-10G-NO-S-E-M8-xxx | <b>4FC261</b> -xxx<br>FIS-10G-NO-D-E-M8Y-xxx | <b>4FC301</b> -xxx<br>FIS-10G-NO-S-E-M12-xxx | <b>4FC341</b> -xxx<br>FIS-10G-NO-D-E-M12Y-xxx | <b>4FC381</b> -xxx<br>FIS-10G-NO-S-E-OE-xxx |
| 供电电压U <sub>s</sub>       |              | 10...30 V DC                                | 10...30 V DC                                 | 10...30 V DC                                 | 10...30 V DC                                  | 10...30 V DC                                |
| 电压降U <sub>v</sub>        |              | ≤ 2.5 V                                     | ≤ 2.5 V                                      | ≤ 2.5 V                                      | ≤ 2.5 V                                       | ≤ 2.5 V                                     |
| 额定绝缘电压U <sub>i</sub>     |              | 75 V DC                                     | 75 V DC                                      | 75 V DC                                      | 75 V DC                                       | 75 V DC                                     |
| 额定工作电流I <sub>o</sub>     |              | 100 mA                                      | 100 mA                                       | 100 mA                                       | 100 mA  | 100 mA                                      |
| 空载供电电流I <sub>o</sub> 最大  |              | ≤ 8 mA                                      | ≤ 8 mA                                       | ≤ 8 mA                                       | ≤ 8 mA  | ≤ 8 mA                                      |
| 极性反接保护/电源-信号短接保护         |              | 有/有   | 有/有  | 有/有  | 有/有   | 有/有   |
| 额定翻转磁场场强 H <sub>o</sub>  |              | ≥ 2 kA/m                                    | ≥ 2 kA/m                                     | ≥ 2 kA/m                                     | ≥ 2 kA/m                                      | ≥ 2 kA/m                                    |
| 安全翻转磁场场强 H <sub>o</sub>  |              | ≤ 0.3%/°C                                   | ≤ 0.3%/°C                                    | ≤ 0.3%/°C                                    | ≤ 0.3%/°C                                     | ≤ 0.3%/°C                                   |
| H <sub>o</sub>  连接点的温度漂移 |              | ≤ 0.07 ms/≤ 0.07 ms                         | ≤ 0.07 ms/≤ 0.07 ms                          | ≤ 0.07 ms/≤ 0.07 ms                          | ≤ 0.07 ms/≤ 0.07 ms                           | ≤ 0.07 ms/≤ 0.07 ms                         |
| 开/关延迟                    |              | ≤ 0.07 ms/≤ 0.07 ms                         | ≤ 0.07 ms/≤ 0.07 ms                          | ≤ 0.07 ms/≤ 0.07 ms                          | ≤ 0.07 ms/≤ 0.07 ms                           | ≤ 0.07 ms/≤ 0.07 ms                         |
| 环境温度T <sub>a</sub>       |              | -25...+85° C                                | -25...+85° C                                 | -25...+85° C                                 | -25...+85° C                                  | -25...+85° C                                |
| 防护等级符合 IEC 60529         |              | IP 67                                       | IP 67  | IP 67  | IP 67   | IP 67                                       |
| 认证                       |              | CE,cULus                                    | CE,cULus                                     | CE,cULus                                     | CE,cULus                                      | CE,cULus                                    |
| 外壳材料                     |              | PA 12                                       | PA 12  | PA 12  | PA 12   | PA 12                                       |
| 连接                       |              | 带 M8插头的电缆(3针)                               | 带 M8插头的电缆(4针)                                | 带 M12插头的电缆(3针)                               | 带 M12插头的电缆(4针)                                | 带自由端电缆                                      |
| 安装方法                     |              | 可从侧面插入                                      | 可从侧面插入                                       | 可从侧面插入                                       | 可从侧面插入  | 可从侧面插入                                      |
| 槽                        |              | U C型槽(10号槽)                                 | U C型槽(10号槽)                                  | U C型槽(10号槽)                                  | U C型槽(10号槽)                                   | U C型槽(10号槽)                                 |

备注: xxx=电缆长度, 订货时可根据需要定制, 线缆长度以0.5m递增, 例: 005=0.5m, 010=1m, 015=1.5m

### 三线制接线图



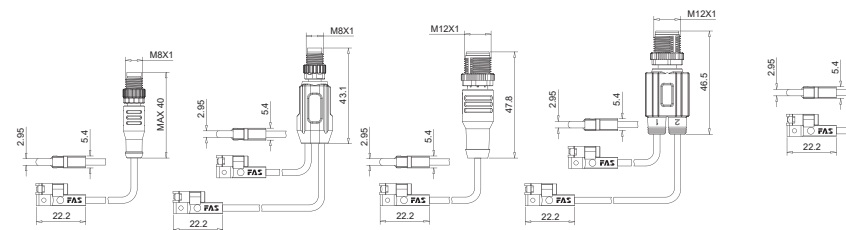
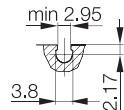
### Y型插头接线图



### 槽的尺寸

### C 型槽(10 号槽)

例如 Festo、SCHUNK、ZIMMER 夹具



推荐附件(见3.3.03)  
(请单独订货)

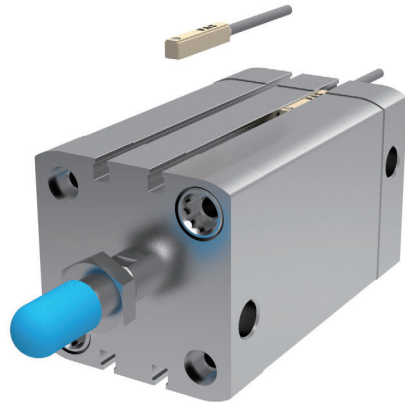


磁敏式气缸传感器  
紧凑型设计

T 形槽

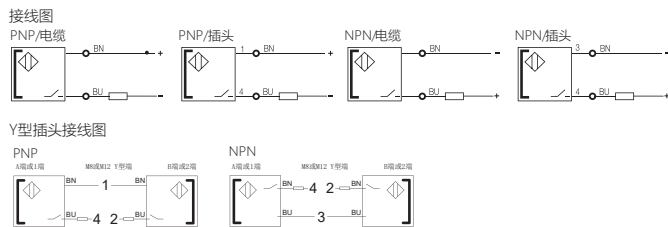


磁敏式气缸传感器  
紧凑型设计

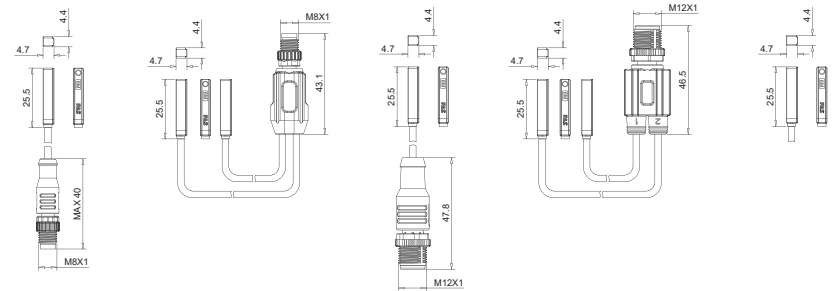
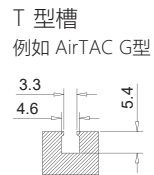


| 特性                   |              | 可在AirTAC T型槽<br>固定,带 M8 插头                 | 可在AirTAC T型槽<br>固定,带 M8 插头                  | 可在AirTAC T型槽<br>固定,带 M12 插头                 | 可在AirTAC T型槽<br>固定,带 M12 插头                  | 可在AirTAC T型槽<br>固定,自由端电缆                   |
|----------------------|--------------|--|---|---|--|--|
| PLC模组PNP             | 订购代码<br>订货编号 | <b>6AT023-xxxx</b><br>FIS-6M-BO-S-E-M8-xxx | <b>6AT063-xxxx</b><br>FIS-6M-BO-D-E-M8Y-xxx | <b>6AT103-xxxx</b><br>FIS-6M-BO-S-E-M12-xxx | <b>6AT143-xxxx</b><br>FIS-6M-BO-D-E-M12Y-xxx | <b>6AT183-xxxx</b><br>FIS-6M-BO-S-E-OE-xxx |
| PLC模组NPN             | 订购代码<br>订货编号 | <b>6AT025-xxxx</b><br>FIS-6M-DO-S-E-M8-xxx | <b>6AT065-xxxx</b><br>FIS-6M-DO-D-E-M8Y-xxx | <b>6AT105-xxxx</b><br>FIS-6M-DO-S-E-M12-xxx | <b>6AT145-xxxx</b><br>FIS-6M-DO-D-E-M12Y-xxx | <b>6AT185-xxxx</b><br>FIS-6M-DO-S-E-OE-xxx |
| 供电电压 $U_B$           |              | 10...30 V DC                               | 10...30 V DC                                | 10...30 V DC                                | 10...30 V DC                                 | 10...30 V DC                               |
| 电压降 $U_U$            |              | $\leq 2.5$ V                               | $\leq 2.5$ V                                | $\leq 2.5$ V                                | $\leq 2.5$ V                                 | $\leq 2.5$ V                               |
| 额定绝缘电压 $U_i$         |              | 75 V DC                                    | 75 V DC                                     | 75 V DC                                     | 75 V DC                                      | 75 V DC                                    |
| 额定工作电流 $I_N$         |              | 100 mA                                     | 100 mA                                      | 100 mA                                      | 100 mA                                       | 100 mA                                     |
| 空载供电电流 $I_{sc}$ 最大   |              | $\leq 8$ mA                                | $\leq 8$ mA                                 | $\leq 8$ mA                                 | $\leq 8$ mA                                  | $\leq 8$ mA                                |
| 极性反接保护/电源-信号短接保护     |              | 有/有  | 有/有   | 有/有   | 有/有  | 有/有  |
| 额定翻转磁场场强 $I_H$ I     |              | 1.2 kA/m                                   | 1.2 kA/m                                    | 1.2 kA/m                                    | 1.2 kA/m                                     | 1.2 kA/m                                   |
| 安全翻转磁场场强 $I_{H_s}$ I |              | $\geq 2$ kA/m                              | $\geq 2$ kA/m                               | $\geq 2$ kA/m                               | $\geq 2$ kA/m                                | $\geq 2$ kA/m                              |
| $I_H$ 连接点的温度漂移       |              | $\leq 0.3\%/^{\circ}\text{C}$              | $\leq 0.3\%/^{\circ}\text{C}$               | $\leq 0.3\%/^{\circ}\text{C}$               | $\leq 0.3\%/^{\circ}\text{C}$                | $\leq 0.3\%/^{\circ}\text{C}$              |
| 开/关延迟                |              | $\leq 0.07$ ms/ $\leq 0.07$ ms             | $\leq 0.07$ ms/ $\leq 0.07$ ms              | $\leq 0.07$ ms/ $\leq 0.07$ ms              | $\leq 0.07$ ms/ $\leq 0.07$ ms               | $\leq 0.07$ ms/ $\leq 0.07$ ms             |
| 环境温度 $T_a$           |              | -25...+85 $^{\circ}$ C                     | -25...+85 $^{\circ}$ C                      | -25...+85 $^{\circ}$ C                      | -25...+85 $^{\circ}$ C                       | -25...+85 $^{\circ}$ C                     |
| 防护等级符合 IEC 60529     |              | IP 67                                      | IP 67                                       | IP 67                                       | IP 67  | IP 67                                      |
| 认证                   |              | CE,cULus                                   | CE,cULus                                    | CE,cULus                                    | CE,cULus                                     | CE,cULus                                   |
| 外壳材料                 |              | PA 12                                      | PA 12                                       | PA 12                                       | PA 12  | PA 12                                      |
| 连接                   |              | 带 M8 插头的电缆(3针)                             | 带 M8 插头的电缆(4针)                              | 带 M12 插头的电缆(3针)                             | 带 M12 插头的电缆(4针)                              | 带自由端电缆                                     |
| 安装方法                 |              | 可从上方安装                                     | 可从上方安装                                      | 可从上方安装                                      | 可从上方安装                                       | 可从上方安装                                     |
| 槽                    |              | $\geq 5$ T 型槽                              | $\geq 5$ T 型槽                               | $\geq 5$ T 型槽                               | $\geq 5$ T 型槽                                | $\geq 5$ T 型槽                              |

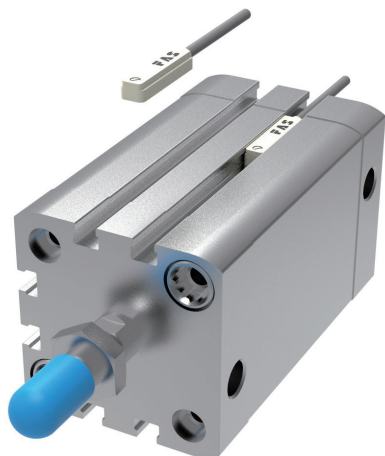
备注: xxx=电缆长度, 订货时可根据需要定制, 线缆长度以0.5m递增, 例: 005=0.5m, 010=1m, 015=1.5m



槽的尺寸



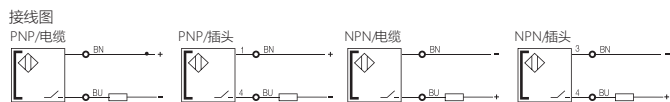
+ 推荐附件(见3.3.03)  
(清单单独订货)



CE RoHS compliant

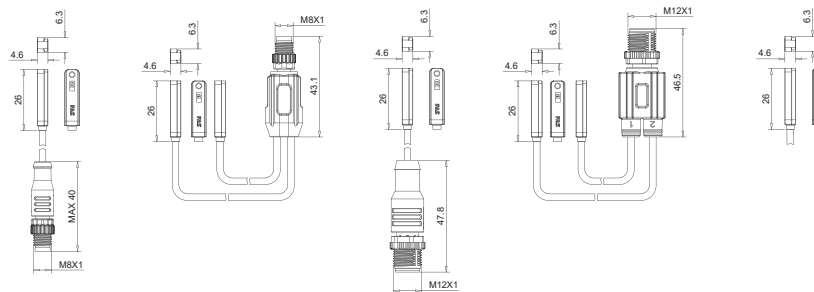
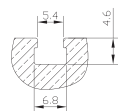
| 特性                   |              | 可在AirTAC T型槽<br>固定,带 M8 插头                 | 可在AirTAC T型槽<br>固定,带 M8 插头                  | 可在AirTAC T型槽<br>固定,带 M12 插头                 | 可在AirTAC T型槽<br>固定,带 M12 插头                  | 可在AirTAC T型槽<br>固定,自由端电缆                  |
|----------------------|--------------|--|---|---|--|---|
| PLC模组PNP             | 订购代码<br>订货编号 | <b>6AE023-XXXX</b><br>FIS-6E-BO-S-E-M8-xxx | <b>6AE063-XXXX</b><br>FIS-6E-BO-D-E-M8Y-xxx | <b>6AE103-XXXX</b><br>FIS-6E-BO-S-E-M12-xxx | <b>6AE143-XXXX</b><br>FIS-6E-BO-D-E-M12Y-xxx | <b>6AE183-XXXX</b><br>FIS-6E-BO-SE-OE-xxx |
| PLC模组NPN             | 订购代码<br>订货编号 | <b>6AE025-XXXX</b><br>FIS-6E-DO-S-E-M8-xxx | <b>6AE065-XXXX</b><br>FIS-6E-DO-D-E-M8Y-xxx | <b>6AE105-XXXX</b><br>FIS-6E-DO-S-E-M12-xxx | <b>6AE145-XXXX</b><br>FIS-6E-DO-D-E-M12Y-xxx | <b>6AE185-XXXX</b><br>FIS-6E-DO-SE-OE-xxx |
| 供电电压 $U_b$           |              | 10...30 V DC                               | 10...30 V DC                                | 10...30 V DC                                | 10...30 V DC                                 | 10...30 V DC                              |
| 电压降 $U_d$            |              | $\leq 2.5$ V                               | $\leq 2.5$ V                                | $\leq 2.5$ V                                | $\leq 2.5$ V                                 | $\leq 2.5$ V                              |
| 额定绝缘电压 $U_i$         |              | 75 V DC                                    | 75 V DC                                     | 75 V DC                                     | 75 V DC                                      | 75 V DC                                   |
| 额定工作电流 $I_n$         |              | 100 mA                                     | 100 mA                                      | 100 mA                                      | 100 mA                                       | 100 mA                                    |
| 空载供电电流 $I_{sc}$ 最大   |              | $\leq 8$ mA                                | $\leq 8$ mA                                 | $\leq 8$ mA                                 | $\leq 8$ mA                                  | $\leq 8$ mA                               |
| 极性反接保护/电源-信号短接保护     |              | 有/有  | 有/有   | 有/有   | 有/有  | 有/有                                       |
| 额定翻转磁场场强 $I_{H, I}$  |              | 1.2 kA/m                                   | 1.2 kA/m                                    | 1.2 kA/m                                    | 1.2 kA/m                                     | 1.2 kA/m                                  |
| 安全翻转磁场场强 $I_{H, II}$ |              | $\geq 2$ kA/m                              | $\geq 2$ kA/m                               | $\geq 2$ kA/m                               | $\geq 2$ kA/m                                | $\geq 2$ kA/m                             |
| $I_{H, I}$ 连通点的温度漂移  |              | $\leq 0.3\%/^{\circ}\text{C}$              | $\leq 0.3\%/^{\circ}\text{C}$               | $\leq 0.3\%/^{\circ}\text{C}$               | $\leq 0.3\%/^{\circ}\text{C}$                | $\leq 0.3\%/^{\circ}\text{C}$             |
| 开/关延迟                |              | $\leq 0.07$ ms/ $\leq 0.07$ ms             | $\leq 0.07$ ms/ $\leq 0.07$ ms              | $\leq 0.07$ ms/ $\leq 0.07$ ms              | $\leq 0.07$ ms/ $\leq 0.07$ ms               | $\leq 0.07$ ms/ $\leq 0.07$ ms            |
| 环境温度 $T_a$           |              | -25...+85 $^{\circ}\text{C}$               | -25...+85 $^{\circ}\text{C}$                | -25...+85 $^{\circ}\text{C}$                | -25...+85 $^{\circ}\text{C}$                 | -25...+85 $^{\circ}\text{C}$              |
| 防护等级符合 IEC 60529     |              | IP 67                                      | IP 67                                       | IP 67                                       | IP 67  | IP 67                                     |
| 认证                   |              | CE,cULus                                   | CE,cULus                                    | CE,cULus                                    | CE,cULus                                     | CE,cULus                                  |
| 外壳材料                 |              | PA 12                                      | PA 12                                       | PA 12                                       | PA 12  | PA 12                                     |
| 连接                   |              | 带 M8 插头的电缆(3针)                             | 带 M8 插头的电缆(4针)                              | 带 M12 插头的电缆(3针)                             | 带 M12 插头的电缆(4针)                              | 带自由端电缆                                    |
| 安装方法                 |              | 可从上方安装                                     | 可从上方安装                                      | 可从上方安装                                      | 可从上方安装                                       | 可从上方安装                                    |
| 槽                    |              | $\geq 5$ T 型槽                              | $\geq 5$ T 型槽                               | $\geq 5$ T 型槽                               | $\geq 5$ T 型槽                                | $\geq 5$ T 型槽                             |

备注: xxx=电缆长度, 订货时可根据需要定制, 线缆长度以0.5m递增, 例: 005=0.5m, 010=1m, 015=1.5m



槽的尺寸

T 型槽  
例如 AirTAC E型



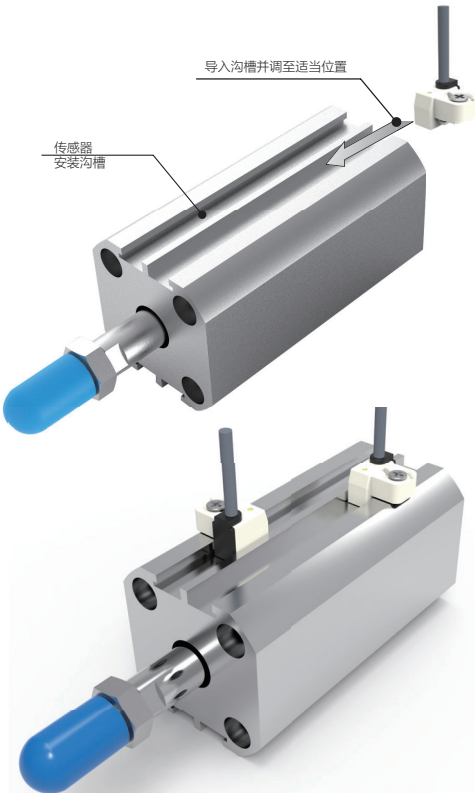
推荐附件(见3.3.03)  
(请单独订货)

磁敏式气缸传感器  
紧凑型设计

J 形槽

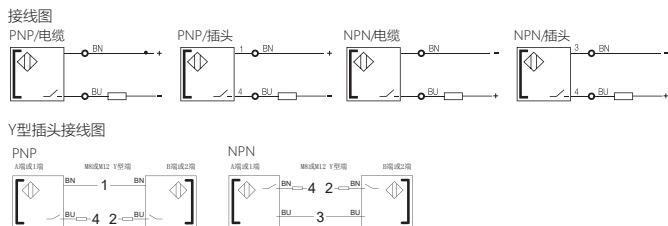


磁敏式气缸传感器  
紧凑型设计



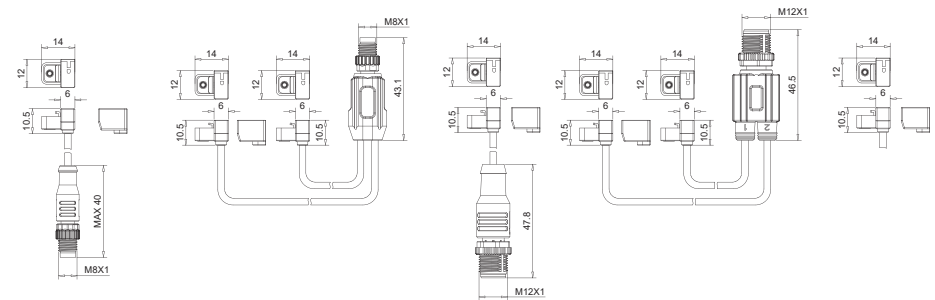
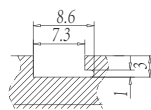
| 特性                          |              | 可在AirTAC J型槽<br>固定,带 M8 插头                | 可在AirTAC J型槽<br>固定,带 M8 插头                 | 可在AirTAC J型槽<br>固定,带 M12 插头                | 可在AirTAC J型槽<br>固定,带 M12 插头                 | 可在AirTAC J型槽<br>固定,自由端电缆                  |
|-----------------------------|--------------|---|--|--|---|---|
| PLC模组PNP                    | 订购代码<br>订货编号 | <b>6AJ023-xxx</b><br>FIS-6J-BO-S-E-M8-xxx | <b>6AJ063-xxx</b><br>FIS-6J-BO-D-E-M8Y-xxx | <b>6AJ103-xxx</b><br>FIS-6J-BO-S-E-M12-xxx | <b>6AJ143-xxx</b><br>FIS-6J-BO-D-E-M12Y-xxx | <b>6AJ183-xxx</b><br>FIS-6J-BO-S-E-OE-xxx |
| PLC模组NPN                    | 订购代码<br>订货编号 | <b>6AJ025-xxx</b><br>FIS-6J-DO-S-E-M8-xxx | <b>6AJ065-xxx</b><br>FIS-6J-DO-D-E-M8Y-xxx | <b>6AJ105-xxx</b><br>FIS-6J-DO-S-E-M12-xxx | <b>6AJ145-xxx</b><br>FIS-6J-DO-D-E-M12Y-xxx | <b>6AJ185-xxx</b><br>FIS-6J-DO-S-E-OE-xxx |
| 供电电压U <sub>B</sub>          |              | 10...30 V DC                              | 10...30 V DC                               | 10...30 V DC                               | 10...30 V DC                                | 10...30 V DC                              |
| 电压降U <sub>D</sub>           |              | ≤ 2.5 V                                   | ≤ 2.5 V                                    | ≤ 2.5 V                                    | ≤ 2.5 V                                     | ≤ 2.5 V                                   |
| 额定绝缘电压U <sub>i</sub>        |              | 75 V DC                                   | 75 V DC                                    | 75 V DC                                    | 75 V DC                                     | 75 V DC                                   |
| 额定工作电流I <sub>N</sub>        |              | 100 mA                                    | 100 mA                                     | 100 mA                                     | 100 mA                                      | 100 mA                                    |
| 空载供电电流I <sub>0</sub> 最大     |              | ≤ 8 mA                                    | ≤ 8 mA                                     | ≤ 8 mA                                     | ≤ 8 mA                                      | ≤ 8 mA                                    |
| 极性反接保护/电源-信号短接保护            |              | 有/有                                       | 有/有  | 有/有  | 有/有   | 有/有                                       |
| 额定翻转磁场场强 I <sub>H</sub> , I |              | ≥ 1.2 kA/m                                | ≥ 1.2 kA/m                                 | ≥ 1.2 kA/m                                 | ≥ 1.2 kA/m                                  | ≥ 1.2 kA/m                                |
| 安全翻转磁场场强 I <sub>H</sub> , I |              | ≥ 2 kA/m                                  | ≥ 2 kA/m                                   | ≥ 2 kA/m                                   | ≥ 2 kA/m                                    | ≥ 2 kA/m                                  |
| I <sub>H</sub> , I 连通点的温度漂移 |              | ≤ 0.3%/°C                                 | ≤ 0.3%/°C                                  | ≤ 0.3%/°C                                  | ≤ 0.3%/°C                                   | ≤ 0.3%/°C                                 |
| 开/关延迟                       |              | ≤ 0.07 ms/≤ 0.07 ms                       | ≤ 0.07 ms/≤ 0.07 ms                        | ≤ 0.07 ms/≤ 0.07 ms                        | ≤ 0.07 ms/≤ 0.07 ms                         | ≤ 0.07 ms/≤ 0.07 ms                       |
| 环境温度 T <sub>a</sub>         |              | -25...+85° C                              | -25...+85° C                               | -25...+85° C                               | -25...+85° C                                | -25...+85° C                              |
| 防护等级符合 IEC 60529            |              | IP 67                                     | IP 67                                      | IP 67                                      | IP 67                                       | IP 67                                     |
| 认证                          |              | CE, cULus                                 | CE, cULus                                  | CE, cULus                                  | CE, cULus                                   | CE, cULus                                 |
| 外壳材料                        |              | PA 12                                     | PA 12                                      | PA 12                                      | PA 12                                       | PA 12                                     |
| 连接                          |              | 带 M8 插头的电缆 (3 针)                          | 带 M8 插头的电缆 (4 针)                           | 带 M12 插头的电缆 (3 针)                          | 带 M12 插头的电缆 (4 针)                           | 带自由端电缆                                    |
| 安装方法                        |              | 可从上方安装                                    | 可从上方安装                                     | 可从上方安装                                     | 可从上方安装                                      | 可从上方安装                                    |
| 槽                           |              | J 型槽                                      | J 型槽                                       | J 型槽                                       | J 型槽  | J 型槽                                      |

备注: xxx=电缆长度, 订货时可根据需要定制, 线缆长度以0.5m递增, 例: 005=0.5m, 010=1m, 015=1.5m



槽的尺寸

J 型槽  
例如 AirTAC J 型



推荐附件(见3.3.03)  
(请单独订货)

可直接用于SMC气缸系列

| 系列       | 缸径  | FAS传感器型号             | 安装附件 | 附件型号 | 系列      | 缸径         | FAS传感器型号      | 安装附件 | 附件型号   |
|----------|-----|----------------------|------|------|---------|------------|---------------|------|--------|
| CD55     | 全系列 | FIS-9M/FIS-9Q        | ×    | -    | MVGQ    | 全系列        | FIS-9M/FIS-9Q | ×    | -      |
| CP96[ ]D | 全系列 | FIS-9M/FIS-9Q        | ×    | -    | MXP     | 全系列        | FIS-9M/FIS-9Q | ×    | -      |
| CDQ2     | 全系列 | FIS-9M/FIS-9Q        | ×    | -    | MXQ     | 全系列        | FIS-9M/FIS-9Q | ×    | -      |
| CDU      | 全系列 | FIS-9M/FIS-9Q        | ×    | -    | MXS     | 全系列        | FIS-9M/FIS-9Q | ×    | -      |
| CDUJ     | 全系列 | FIS-9G               | ×    | -    | MXW     | 全系列        | FIS-9M/FIS-9Q | ×    | -      |
| CHDQ     | 全系列 | FIS-9M/FIS-9Q        | ×    | -    | MXZ     | 全系列        | FIS-9M/FIS-9Q | ×    | -      |
| CXSJ     | 全系列 | FIS-9M/FIS-9Q        | ×    | -    | NQC8    | 全系列        | FIS-9M/FIS-9Q | ×    | -      |
| CDQM     | 全系列 | FIS-9M/FIS-9Q        | ×    | -    | RLQ     | 全系列        | FIS-9M/FIS-9Q | ×    | -      |
| CDQS     | 全系列 | FIS-9M/FIS-9Q        | ×    | -    | RQ      | 全系列        | FIS-9M/FIS-9Q | ×    | -      |
| CQU      | 全系列 | FIS-9M/FIS-9Q        | ×    | -    | RS2H    | 全系列        | FIS-9M/FIS-9Q | ×    | -      |
| CRJ      | 全系列 | FIS-9M/FIS-9Q        | ×    | -    | RSH     | 全系列        | FIS-9M/FIS-9Q | ×    | -      |
| CVQ      | 全系列 | FIS-9M/FIS-9Q        | ×    | -    | RSQ     | 全系列        | FIS-9M/FIS-9Q | ×    | -      |
| CXT      | 全系列 | FIS-9M/FIS-9Q        | ×    | -    | RZQ     | 全系列        | FIS-9M/FIS-9Q | ×    | -      |
| JCDQ     | 全系列 | FIS-9M/FIS-9Q/FIS-9G | ×    | -    | C96[ ]D | φ32、φ40    | FIS-9M/FIS-9Q | √    | 请咨询本公司 |
| JMGP     | 全系列 | FIS-9M/FIS-9Q        | ×    | -    | C96[ ]D | φ50、φ63    | FIS-9M/FIS-9Q | √    | 请咨询本公司 |
| MGF      | 全系列 | FIS-9M/FIS-9Q        | ×    | -    | C96[ ]D | φ80、φ100   | FIS-9M/FIS-9Q | √    | 请咨询本公司 |
| MGJ      | 全系列 | FIS-9Q/FIS-9G        | ×    | -    | CDA2    | φ40、φ50    | FIS-9M/FIS-9Q | √    | 请咨询本公司 |
| MGP/MGFW | 全系列 | FIS-9M/FIS-9Q        | ×    | -    | CDA2    | φ63        | FIS-9M/FIS-9Q | √    | 请咨询本公司 |
| MGQ      | 全系列 | FIS-9M/FIS-9Q        | ×    | -    | CDA2    | φ80、φ100   | FIS-9M/FIS-9Q | √    | 请咨询本公司 |
| MHF2     | 全系列 | FIS-9M/FIS-9Q/FIS-9G | ×    | -    | CD85    | φ8至φ16     | FIS-9M/FIS-9Q | √    | 请咨询本公司 |
| MHK2     | 全系列 | FIS-9M/FIS-9Q/FIS-9G | ×    | -    | CD85    | φ20至φ40    | FIS-9M/FIS-9Q | √    | 请咨询本公司 |
| MHL2     | 全系列 | FIS-9M/FIS-9Q        | ×    | -    | CD75    | φ8至φ16     | FIS-9M/FIS-9Q | √    | 请咨询本公司 |
| MHQG2    | 全系列 | FIS-9M/FIS-9Q        | ×    | -    | CD75    | φ20至φ40    | FIS-9M/FIS-9Q | √    | 请咨询本公司 |
| MDHR2    | 全系列 | FIS-9M/FIS-9Q        | ×    | -    | CDM2    | φ20至φ40    | FIS-9M/FIS-9Q | √    | 请咨询本公司 |
| MDHR3    | 全系列 | FIS-9M/FIS-9Q        | ×    | -    | CDM3    | φ20至φ40    | FIS-9M/FIS-9Q | √    | 请咨询本公司 |
| MHT2     | 全系列 | FIS-9M/FIS-9Q        | ×    | -    | CDJ2    | φ6、φ10、φ16 | FIS-9M/FIS-9Q | √    | 请咨询本公司 |
| MHW2     | 全系列 | FIS-9M/FIS-9Q/FIS-9G | ×    | -    | CXS     | 全系列        | FIS-9M/FIS-9Q | √    | 请咨询本公司 |
| MHZ2     | 全系列 | FIS-9M/FIS-9Q/FIS-9G | ×    | -    | CDS1    | φ125、φ140  | FIS-9M        | √    | 请咨询本公司 |
| MIW/MIS  | 全系列 | FIS-9M/FIS-9Q/FIS-9G | ×    | -    | CDS1    | φ160       | FIS-9M        | √    | 请咨询本公司 |
| MK/MK2T  | 全系列 | FIS-9M               | ×    | -    | CDS1    | φ180       | FIS-9M        | √    | 请咨询本公司 |
| MQQ      | 全系列 | FIS-9M/FIS-9Q/FIS-9G | ×    | -    | CDS1    | φ200       | FIS-9M        | √    | 请咨询本公司 |
| MQP      | 全系列 | FIS-9M/FIS-9Q/FIS-9G | ×    | -    | CDG1    | φ20至φ63    | FIS-9M/FIS-9Q | √    | 请咨询本公司 |
| MSQ      | 全系列 | FIS-9M/FIS-9Q/FIS-9G | ×    | -    | CDG3    | φ20至φ63    | FIS-9M/FIS-9Q | √    | 请咨询本公司 |
| MHC2     | 全系列 | FIS-9M/FIS-9Q/FIS-9G | ×    | -    | CDNA2   | φ40、φ50    | FIS-9M/FIS-9Q | √    | 请咨询本公司 |
| MHY2     | 全系列 | FIS-9M/FIS-9Q/FIS-9G | ×    | -    | CDNA2   | φ63        | FIS-9M/FIS-9Q | √    | 请咨询本公司 |
| MXH      | 全系列 | FIS-9M/FIS-9Q        | ×    | -    | CDNA2   | φ80、φ100   | FIS-9M/FIS-9Q | √    | 请咨询本公司 |
| MXY      | 全系列 | FIS-9M/FIS-9Q        | ×    | -    | CDNG    | φ20至φ40    | FIS-9M/FIS-9Q | √    | 请咨询本公司 |
| MY1      | 全系列 | FIS-9M/FIS-9Q        | ×    | -    | CDNS    | φ125、φ140  | FIS-9M/FIS-9Q | √    | 请咨询本公司 |
| MRHQ     | 全系列 | FIS-9M/FIS-9Q        | ×    | -    | CDNS    | φ160       | FIS-9M/FIS-9Q | √    | 请咨询本公司 |
| MSZ      | 全系列 | FIS-9M/FIS-9Q        | ×    | -    | CRA1    | 全系列        | FIS-9M/FIS-9Q | √    | 请咨询本公司 |
| MTS      | 全系列 | FIS-9M/FIS-9Q/FIS-9G | ×    | -    | CRB1    | 全系列        | FIS-9M/FIS-9Q | √    | 请咨询本公司 |

可直接用于SMC气缸系列

| 系列       | 缸径          | FAS传感器型号      | 安装附件 | 附件型号   |
|----------|-------------|---------------|------|--------|
| CDS2     | φ125、φ140   | FIS-9M        | √    | 请咨询本公司 |
| CDS2     | φ160        | FIS-9M        | √    | 请咨询本公司 |
| JCDM     | φ20至φ40     | FIS-9M        | √    | 请咨询本公司 |
| JMDB     | φ32、φ40、φ45 | FIS-9M/FIS-9Q | √    | 请咨询本公司 |
| JMDB     | φ50、φ56、φ63 | FIS-9M/FIS-9Q | √    | 请咨询本公司 |
| JMDB     | φ67、φ80     | FIS-9M/FIS-9Q | √    | 请咨询本公司 |
| JMDB     | φ85、φ100    | FIS-9M/FIS-9Q | √    | 请咨询本公司 |
| MDB      | φ32、φ40     | FIS-9M/FIS-9Q | √    | 请咨询本公司 |
| MDB      | φ50、φ63     | FIS-9M/FIS-9Q | √    | 请咨询本公司 |
| MDB      | φ80、φ100    | FIS-9M/FIS-9Q | √    | 请咨询本公司 |
| MDB      | φ125        | FIS-9M/FIS-9Q | √    | 请咨询本公司 |
| MDB1     | 全系列         | FIS-9M/FIS-9Q | √    | 请咨询本公司 |
| MGC      | φ20至φ50     | FIS-9M/FIS-9Q | ×    | -      |
| MGG      | φ20至φ63     | FIS-9M/FIS-9Q | √    | 请咨询本公司 |
| MGT      | 全系列         | FIS-9M/FIS-9Q | ×    | -      |
| MGZ/MGZR | 全系列         | FIS-9M/FIS-9Q | √    | 请咨询本公司 |



可直接用于FESTO气缸系列

| 系列         | 缸径          | FAS传感器型号        | 安装附件 | 附件型号 | 系列        | 缸径         | FAS传感器型号 | 安装附件 | 附件型号   |
|------------|-------------|-----------------|------|------|-----------|------------|----------|------|--------|
| AND/AEN    | 全系列         | FIS-8M          | ×    | -    | DZH       | φ32...φ63  | FIS-8M   | ✓    | 请咨询本公司 |
| ADVC/AEVC  | 全系列         | FIS-10M         | ×    | -    | DSBF-C    | 全系列        | FIS-8M   | ✓    | 请咨询本公司 |
| ADVC/AEVC  | φ32至φ80     | FIS-8M/FIS-10M  | ×    | -    | DSBG      | φ32...φ100 | FIS-8M   | ✓    | 请咨询本公司 |
| DSBC       | 全系列         | FIS-8M          | ×    | -    | DSBG      | φ125       | FIS-8M   | ✓    | 请咨询本公司 |
| ADNGF      | 全系列         | FIS-8M          | ×    | -    | DSBG      | φ160、φ200  | FIS-8M   | ✓    | 请咨询本公司 |
| DZF        | 全系列         | FIS-8M          | ×    | -    | DSNU/ESNU | 全系列        | FIS-8M   | ✓    | 请咨询本公司 |
| DZH        | φ16、φ20、φ25 | FIS-8M          | ×    | -    | CRDSNU    | 全系列        | FIS-8M   | ✓    | 请咨询本公司 |
| EZH-10     | φ40         | FIS-8M          | ×    | -    | CRDNG     | 全系列        | FIS-8M   | ✓    | 请咨询本公司 |
| DMM/EMM-10 | 全系列         | FIS-8M          | ×    | -    | CRHD      | 全系列        | FIS-8M   | ✓    | 请咨询本公司 |
| EMMZ       | 全系列         | FIS-8M          | ×    | -    |           |            |          |      |        |
| DNCKE      | 全系列         | FIS-8M          | ×    | -    |           |            |          |      |        |
| DNC        | φ8、φ12      | FIS-10M         | ×    | -    |           |            |          |      |        |
| DNC        | φ18至φ50     | FIS-8M          | ×    | -    |           |            |          |      |        |
| DPP        | 全系列         | FIS-8M          | ×    | -    |           |            |          |      |        |
| DFM        | 全系列         | FIS-8M          | ×    | -    |           |            |          |      |        |
| DPZ        | 全系列         | FIS-8M          | ×    | -    |           |            |          |      |        |
| DGSL       | 全系列         | FIS-10M         | ×    | -    |           |            |          |      |        |
| SLF/SLT    | 全系列         | FIS-10M         | ×    | -    |           |            |          |      |        |
| DHPS       | 全系列         | FIS-8G          | ×    | -    |           |            |          |      |        |
| HGPD/HGPT  | φ16至φ35     | FIS-10G         | ×    | -    |           |            |          |      |        |
| HGPD/HGPT  | φ40至φ80     | FIS-8G          | ×    | -    |           |            |          |      |        |
| HGPL       | 全系列         | FIS-8M          | ×    | -    |           |            |          |      |        |
| HGPC       | 全系列         | FIS-10M/FIS-10G | ×    | -    |           |            |          |      |        |
| HGP        | 全系列         | FIS-8M          | ×    | -    |           |            |          |      |        |
| DHDS       | 全系列         | FIS-8G          | ×    | -    |           |            |          |      |        |
| HGDD       | 全系列         | FIS-8G          | ×    | -    |           |            |          |      |        |
| HGDT       | 全系列         | FIS-10M/FIS-10G | ×    | -    |           |            |          |      |        |
| DHWS/DHRS  | 全系列         | FIS-8M/FIS-8G   | ×    | -    |           |            |          |      |        |
| HGRT       | φ16...φ32   | FIS-10G         | ×    | -    |           |            |          |      |        |
| HGRT       | φ40、φ50     | FIS-8G          | ×    | -    |           |            |          |      |        |
| HGRC       | 全系列         | FIS-10M/FIS-10G | ×    | -    |           |            |          |      |        |

适用于FIS-9M磁性开关

| 适用于圆形气缸   | 说明                  | 订货编号          | PU <sup>①</sup> |
|---|---------------------|---------------|-----------------|
|  | 适用于缸径 @ 6 mm        | F-MQS06       | 2               |
|   | 适用于缸径 @ 8 mm        | F-MQS08       | 2               |
|   | 适用于缸径 @ 10 mm       | F-MQS10       | 2               |
|   | 适用于缸径 @ 12 mm       | F-MQS12       | 2               |
|   | 适用于缸径 @ 16 mm       | F-MQS16       | 2               |
|   | 适用于缸径 @ 20 mm       | F-MQS20       | 2               |
|   | 适用于缸径 @ 25 mm       | F-MQS25       | 2               |
|   | 适用于缸径 @ 32 mm       | F-MQS32       | 2               |
|   | 适用于缸径 @ 40 mm       | F-MQS40       | 2               |
|   | 适用于缸径 @ 50 mm       | F-MQS50       | 2               |
|   | 适用于缸径 @ 63 mm       | F-MQS63       | 2               |
|   | 适用于缸径 @ 80 mm       | F-MQS80       | 2               |
| 适用于拉杆气缸   |                     |               |                 |
|  | 适用于缸径 @ 32 mm       | 4SC000-ASS-02 | 2               |
|   | 适用于缸径 @ 40/50 mm    | 4SC000-ASS-03 | 2               |
|   | 适用于缸径 @ 63 mm       | 4SC000-ASS-03 | 2               |
|   | 适用于缸径 @ 80 mm       | 4SC000-ASS-04 | 2               |
|   | 适用于缸径 @ 103 mm      | 4SC000-ASS-04 | 2               |
|   | 适用于缸径 @ 125 mm      | 4SC000-ASS-05 | 2               |
| 适用于T型槽气缸  |                     |               |                 |
|  | 适用于FIS-9M磁性开关，T型槽安装 | 4SC000-ASS-10 | 2               |

适用于FIS-8M磁性开关

| 适用于圆形气缸  | 说明            | 订货编号    | PU <sup>①</sup> |
|--|---------------|---------|-----------------|
|  | 适用于缸径 @ 6 mm  | F-MQT06 | 2               |
|  | 适用于缸径 @ 8 mm  | F-MQT08 | 2               |
|  | 适用于缸径 @ 10 mm | F-MQT10 | 2               |
|  | 适用于缸径 @ 12 mm | F-MQT12 | 2               |
|  | 适用于缸径 @ 16 mm | F-MQT16 | 2               |
|  | 适用于缸径 @ 20 mm | F-MQT20 | 2               |
|  | 适用于缸径 @ 25 mm | F-MQT25 | 2               |
|  | 适用于缸径 @ 32 mm | F-MQT32 | 2               |
|  | 适用于缸径 @ 40 mm | F-MQT40 | 2               |
|  | 适用于缸径 @ 50 mm | F-MQT50 | 2               |
|  | 适用于缸径 @ 63 mm | F-MQT63 | 2               |
|  | 适用于缸径 @ 80 mm | F-MQT80 | 2               |

www.fas-electronics.com